



CITTA' DI CARBONIA

(Provincia del Sud Sardegna)

Comit. Ass.
Iniz. Comm.
Usari (PL)

II COMMISSIONE CONSILIARE

(Lavori Pubblici, Ambiente, Infrastrutture, Urbanistica, Protezione Civile, Viabilità, Trasporti)

Seduta del 28-08-23 Ora Inizio 9 Ora chiusura 10

Il giorno 28-08-23, alle ore 9 si è riunita la II Commissione presso SALA GIUNTA per discutere il seguente ordine del giorno:

- SOPRALSOGO PIAZZA ROMA
- E ZONE-LIMITROFE
- _____

Componenti della Commissione:

	FIRMA	Ora ingresso - Ora uscita
Guadagnini Giacomo Sirio		- <u>9</u> - <u>10</u>
Arru Gianluca		- <u>09,00</u> - <u>10,00</u>
Fronterre Diego		- <u>09,00</u> - _____
Caria Silvia	_____	- _____ - _____
Giganti Giuseppe		- <u>09,00</u> - <u>10</u>
Caggiari Antonio		- <u>09,00</u> - <u>10</u>
Sestu Matteo		- _____ - _____
Lai Gian luca	_____	- _____ - _____
Atzori Monica		- <u>09,00</u> - <u>10</u>

Discussione:

PIAZZA ROMA E BONE LIMITROFE

Se commissione, durante il sopralluogo all'ora ha potuto verificare che i parcheggi tra la piazza e il comune ~~sono~~ sono sempre occupati sino alle ore 14 dalle stesse macchine, probabili mente di proprietà di impiegati comunali. FOTO N° 1

Si chiede al comandante dei vigili urbani la possibilità di inserire il parcheggio ora in per dare la possibilità a tutti i cittadini che ne avessero necessità di utilizzare questo parcheggio.

Si è inoltre potuto verificare che i cancelli di ingresso reale alla piazza sono sempre aperti, questo comporta l'ingresso alla piazza parcheggi compresi, in zone non idonee; per questo dal fatto

Alle ore 10 esauriti gli interventi e conclusi lavori, il Presidente dichiara sciolta la seduta.

Il Presidente della Commissione 

Il Segretario Verbalizzante 

Si approva il verbale della seduta precedente, tenuta il 28-09-23 così come previsto dal vigente Regolamento del Consiglio Comunale.

Emendamenti Commissari

I Componenti

PIAZZA ROMA E ZONE LIMITROFE

1. San Pietro in unpresso, Foto 2 e 3
2. Strugge le pavimentazioni della
piazza nella zona per questo tranito, Foto 4-5
Le solle e tarioni, talvolta estenuanti, se
parte nella commissione, hanno raggiunto
l'obiettivo di mantenere chiusi questi
cancelli per circa quattro mesi.

Oggi, nonostante le solle e tarioni trasportate
al dipendente del 1° Servizio, non si riesce
neanche a chiudere i cancelli, non a
mantenerli chiusi.

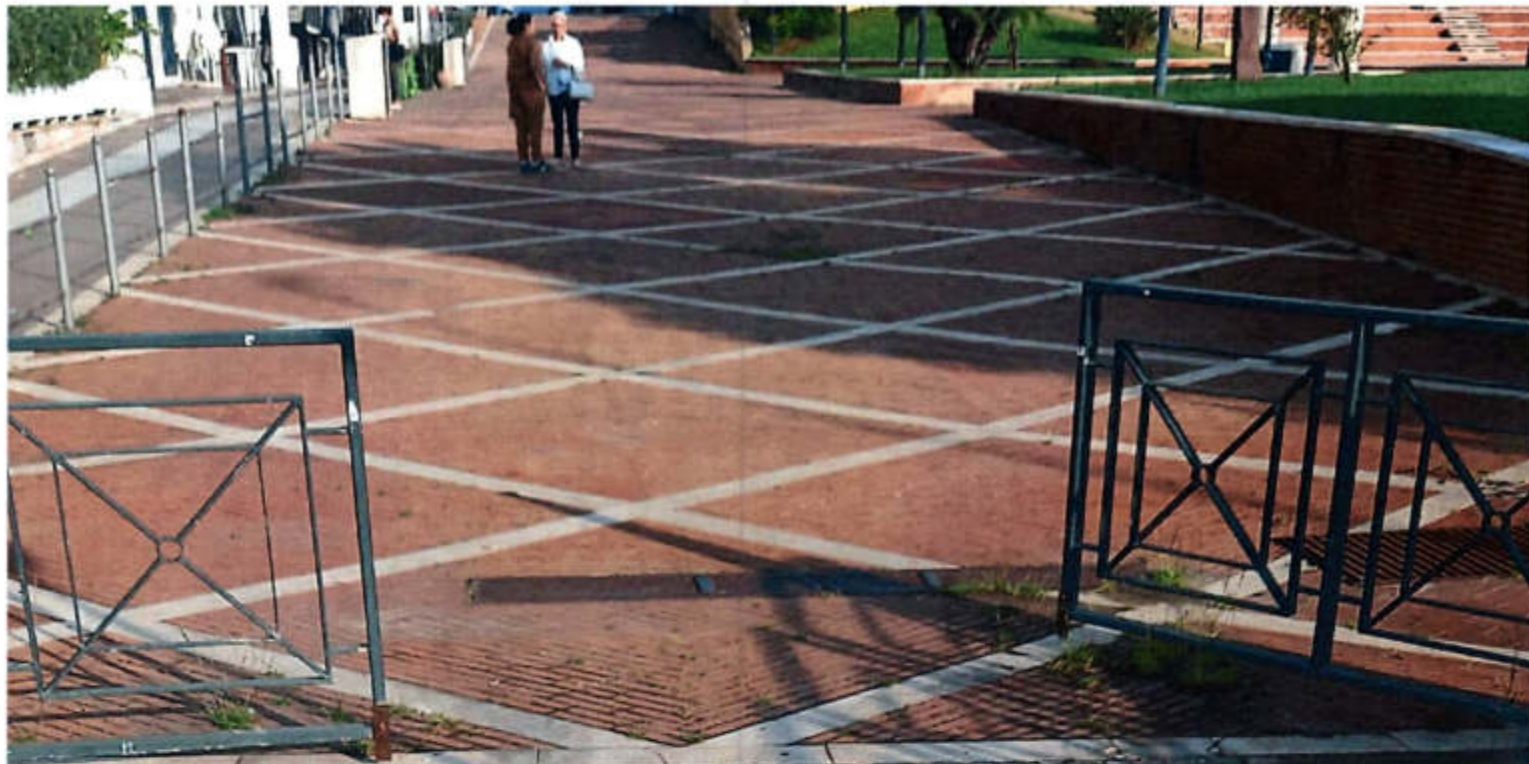
Si chiede che gli enti preposti intervengano
al più presto e si organizzino per il
controllo.

FOTO N°1





201620





PHOTOGRAPH

A photograph of a sidewalk composed of red bricks and light-colored concrete slabs. The bricks are laid in a traditional pattern, and the concrete slabs are separated by expansion joints. A shadow is cast across the concrete slabs from the left. In the bottom right corner, the word "FOTOS" is handwritten in black ink, underlined with a wavy line.

FOTOS