

# COMUNE DI CARBONIA

PIANO DI RIQUALIFICAZIONE E RECUPERO  
VARIANTE N. 2: VARIANTE GENERALE

Ufficio Tecnico Comunale  
Settori Urbanistica e Tutela del Paesaggio

Progettisti :  
Arch. Ing. Enrico Potenza  
Ing. Erika Daga

Collaboratori:  
Geom. Giorgio Airi  
Geom. Marcello Floris

Visto il dirigente ufficio tecnico comunale :  
Ing. Giampaolo Porcedda

Il sindaco :  
Giuseppe Casti  
l' assessore :  
Mauro Esu

## ALLEGATO A

titolo  
CENTRO MATRICE  
PIANO DI RIQUALIFICAZIONE E RECUPERO  
ABACHI DELLE MODIFICAZIONI\_ADOTTATI

data  
Ottobre 2015

protocollo	nome file	formato
		.DWG

**ABACHI DELLE MODIFICAZIONI**



ABACO AMBITI DI INTERVENTO

- ambiti di intervento isolato 1
- ambiti di intervento isolati 2
- ambiti di intervento isolati 3

TIPOLOGIE EDILIZIE STORICHE CON ABACO

- operai Gra M
- operai Gra Mn
- operai Gra M modificata
- operai Gra N
- operai Gra Nn
- operai Santi normale
- operai Santi ridotta
- operai Lenti normale
- operai Lenti grande
- operai Lacchi normale
- operai D'Angelo
- operai Gra B
- operai XVIII Dicembre
- operai C





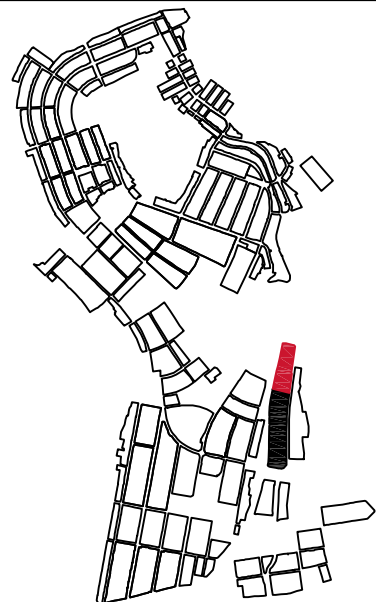
ABACO AMBITI DI INTERVENTO

- ambiti di intervento isolato 1
- ambiti di intervento isolati 2
- ambiti di intervento isolati 3

TIPOLOGIE EDILIZIE STORICHE CON ABACO

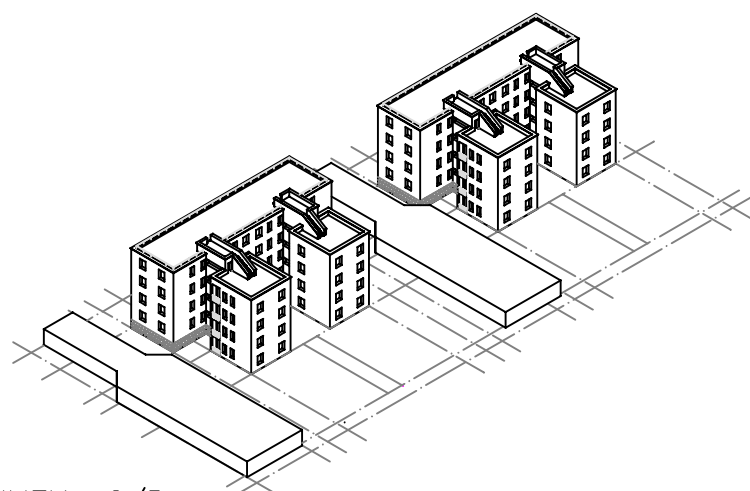
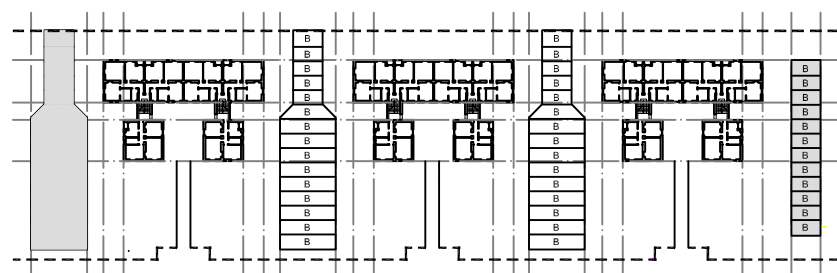
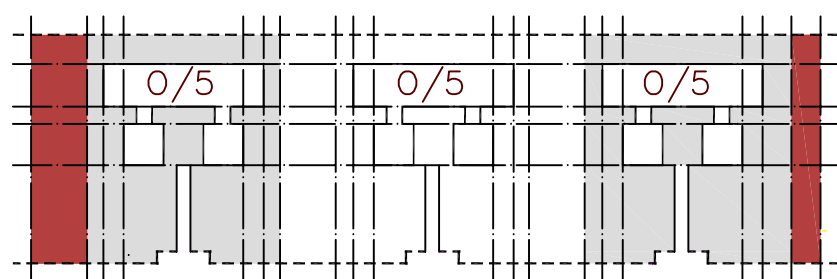
- operai Gra M
- operai Gra Mn
- operai Gra M modificata
- operai Gra N
- operai Gra Nn
- operai Santi normale
- operai Santi ridotta
- operai Lenti normale
- operai Lenti grande
- operai Lacchi normale
- operai D'Angelo
- operai Gra B
- operai XVIII Dicembre
- operai C





LOCALIZZAZIONE  
Carbonia

- progetto guida di riferimento
- ambiti di intervento analoghi



TIPOLOGIA EDILIZIA: 0/5

CARATTERISTICHE ARCHITETTONICHE: un solido a pianta rettangolare, con due alloggi per piano (uguali fra loro), e da due corpi a pianta quadrata, con un alloggio per piano, disposti simmetricamente e collegati mediante due vani scala.

STRUTTURA ISOLATO: unica fila di edifici con disposizione parallela all'asse stradale e distacco dal fronte strada

RIFERIMENTI: -

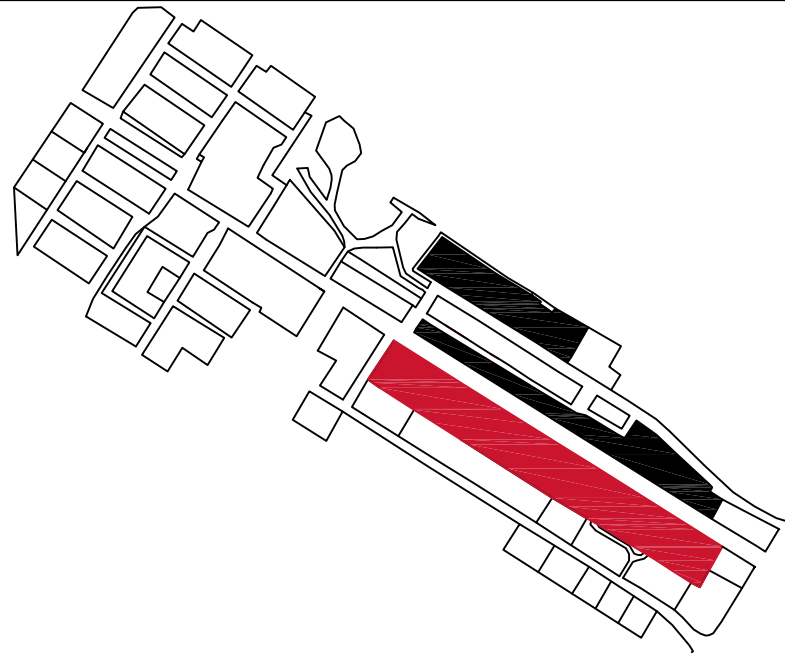
FASCE DI EDIFICABILITA'

- ambiti di edificabilità di tipo residenziale controllata
- ambiti di edificabilità di tipo non residenziale controllata
- ambiti non edificabili
- edificio di fondazione
- A corpo residenziale
- B rimesse e corpi accessori
- recinzioni

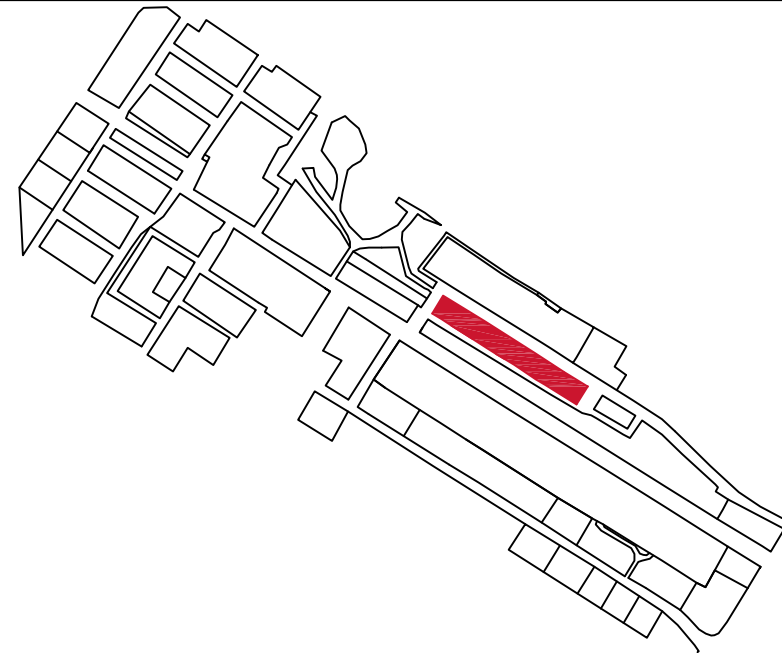
NOTE

Le nuove aggiunte residenziali non devono alterare la percezione dei caratteri architettonici peculiari dell'edificio di fondazione su cui vanno ad inserirsi, allo stesso modo le aggiunte di corpi accessori non residenziali non devono intasare i lotti ma devono concorrere alla ridefinizione della struttura originale dell'isolato.

ISOLATI TIPO 2



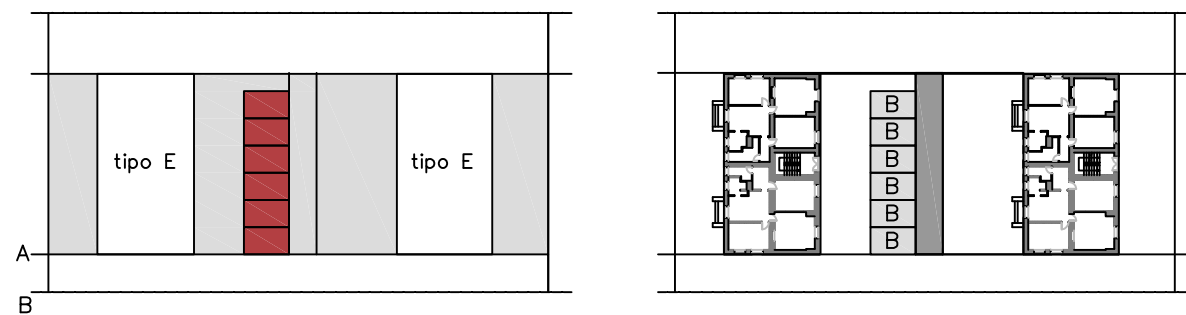
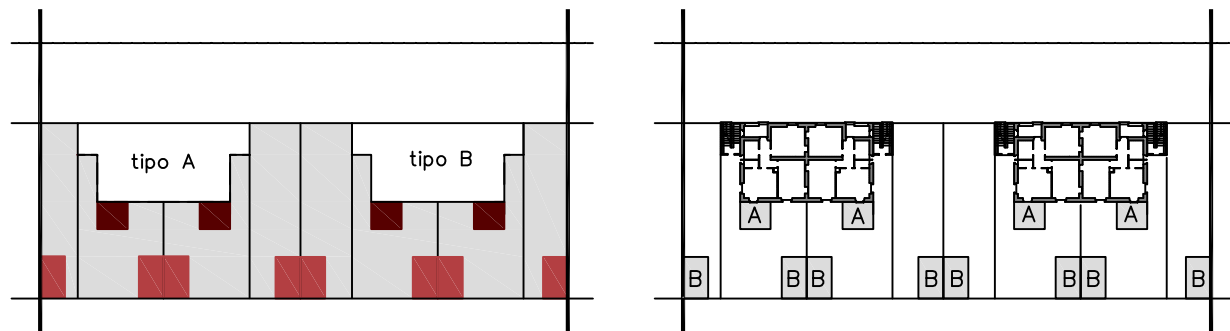
ISOLATI TIPO 3



LOCALIZZAZIONE

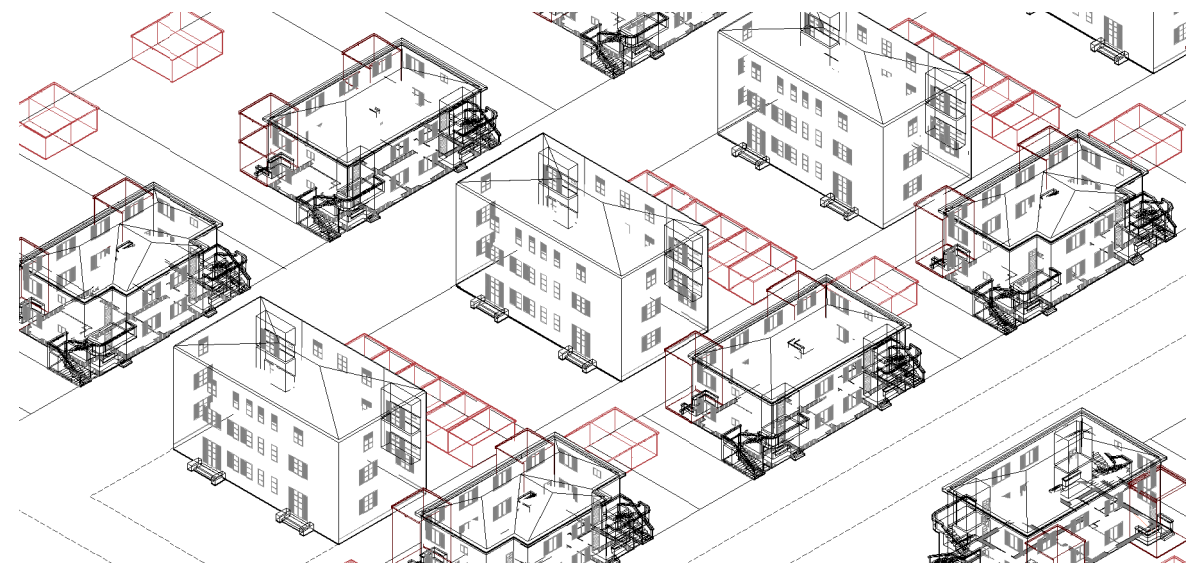
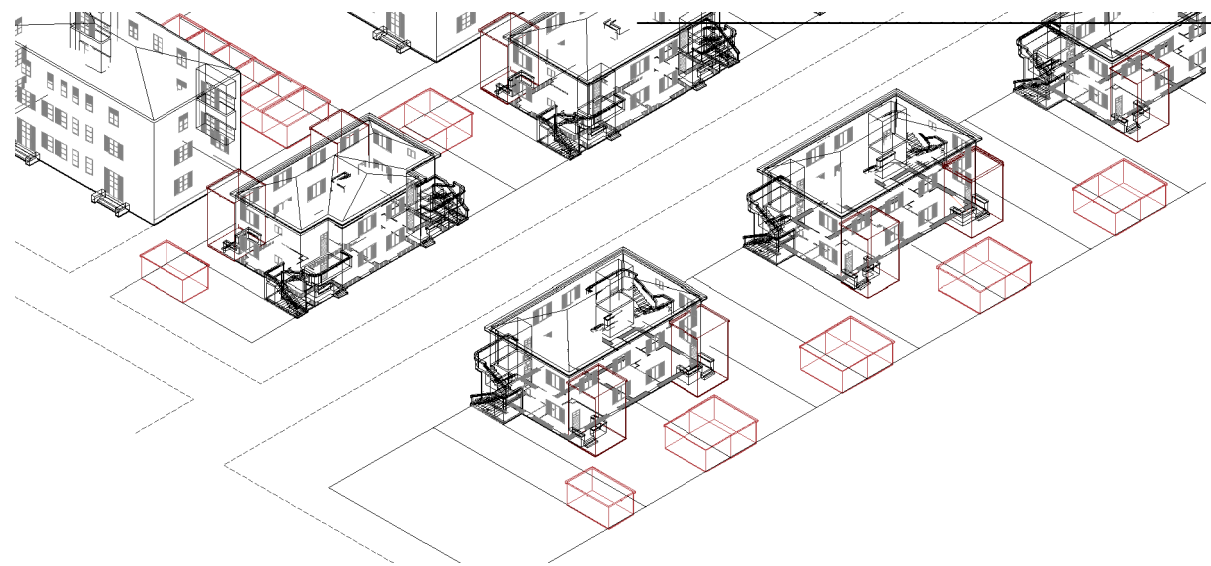
Bacu Abis

- progetto guida di riferimento
- ambiti di intervento analoghi



FASCE DI EDIFICABILITA'

- ambiti di edificabilità di tipo residenziale controllata
- ambiti di edificabilità di tipo non residenziale controllata
- ambiti non edificabili
- edificio di fondazione
- A corpo residenziale
- B rimesse e corpi accessori
- percorsi interni di collegamento



TIPOLOGIA EDILIZIA: tipologie A e B  
 CARATTERISTICHE ARCHITETTONICHE: dovranno rispettare quanto disposto nelle Norme Tecniche di Atuazione all'art.6 "Norme di carattere generale".  
 STRUTTURA ISOLATO: una fila di edifici Tipo A e B con disposizione parallela all'asse stradale con assenza di distacco dal fronte strada  
 RIFERIMENTI: progetto guida 2.2

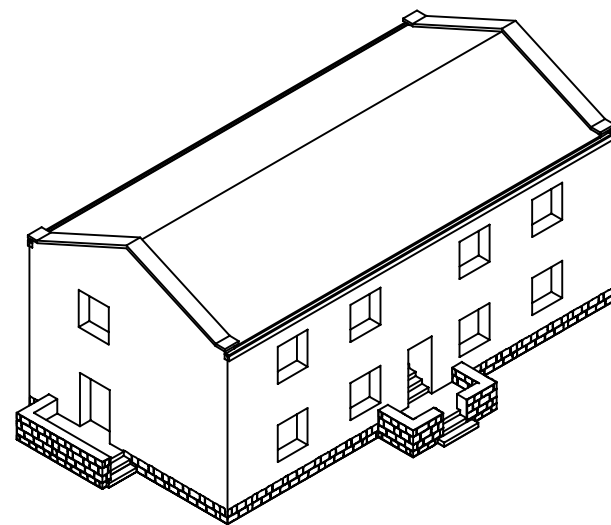
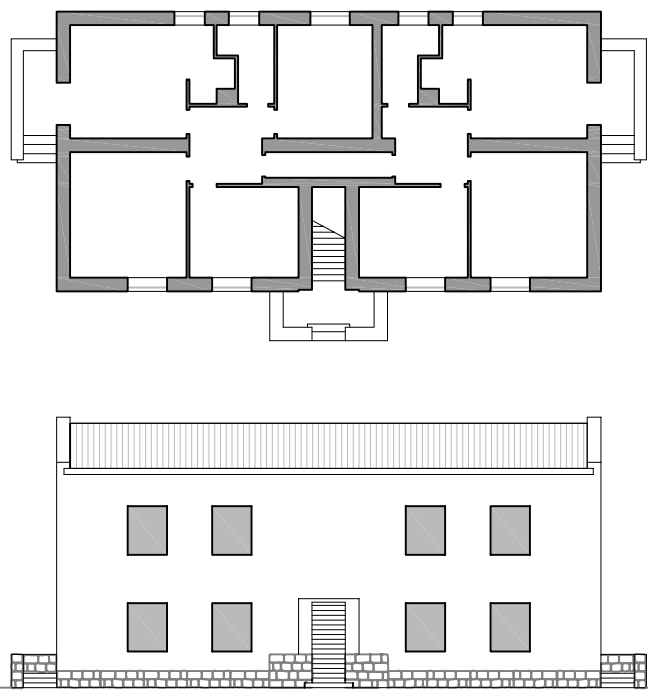
TIPOLOGIA EDILIZIA: tipologie E  
 CARATTERISTICHE ARCHITETTONICHE: dovranno rispettare quanto disposto nelle Norme Tecniche di Atuazione all'art.6 "Norme di carattere generale".  
 STRUTTURA ISOLATO: una fila di edifici Tipo E con disposizione trasversale all'asse stradale.  
 RIFERIMENTI: progetto guida 2.2

NOTE  
 Le nuove aggiunte residenziali non devono alterare la percezione dei caratteri architettonici peculiari dell'edificio di fondazione su cui vanno ad inserirsi, allo stesso modo le aggiunte di corpi accessori non residenziali non devono intasare i lotti ma devono concorrere alla ridefinizione della struttura originale dell'isolato.



GRA-M

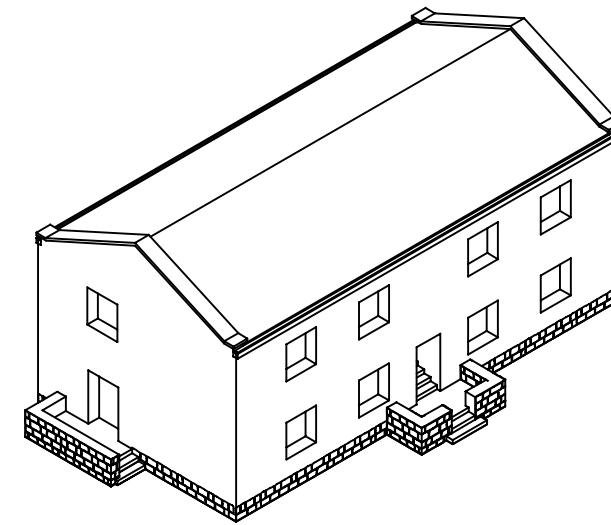
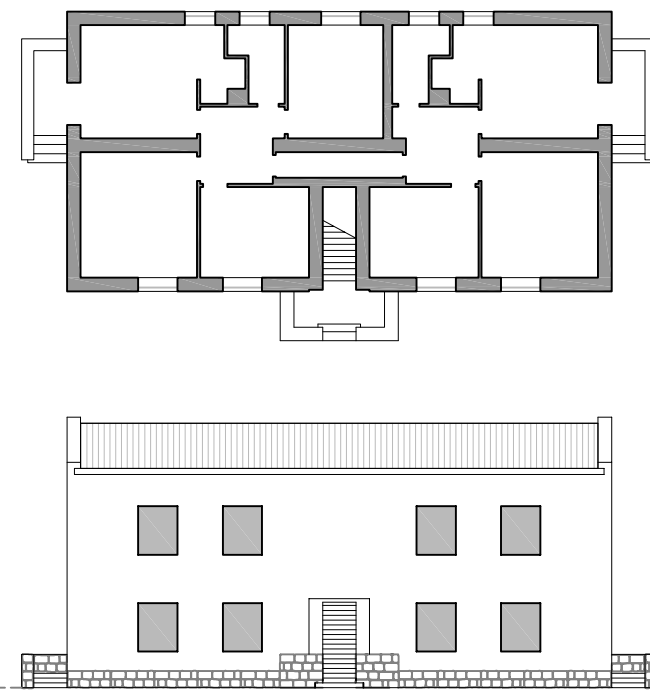
TIPOLOGIA EDILIZIA OPERAI  
(e Tipologie GRA-M Modificata e GRA-M/N)



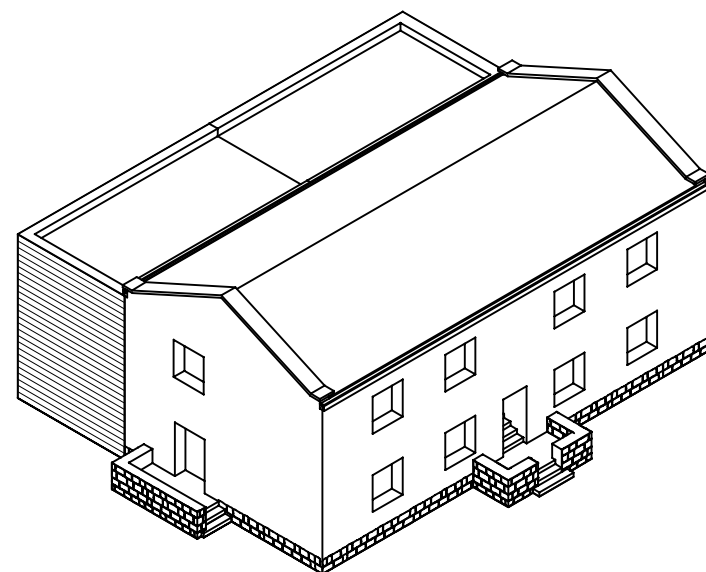
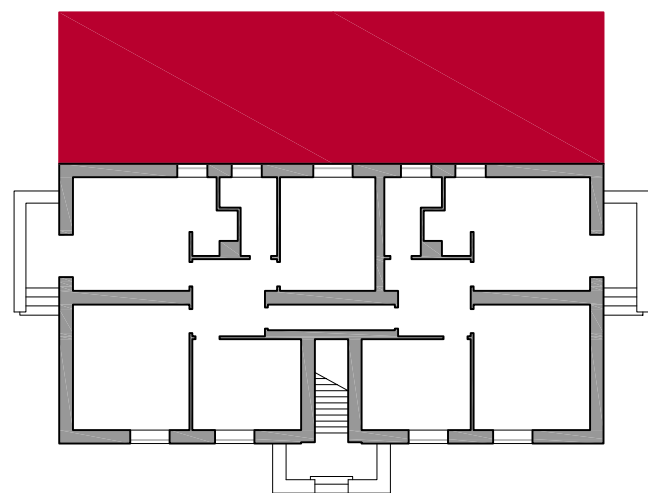
TIPOLOGIA EDILIZIA **ORIGINARIA**

GRA-M

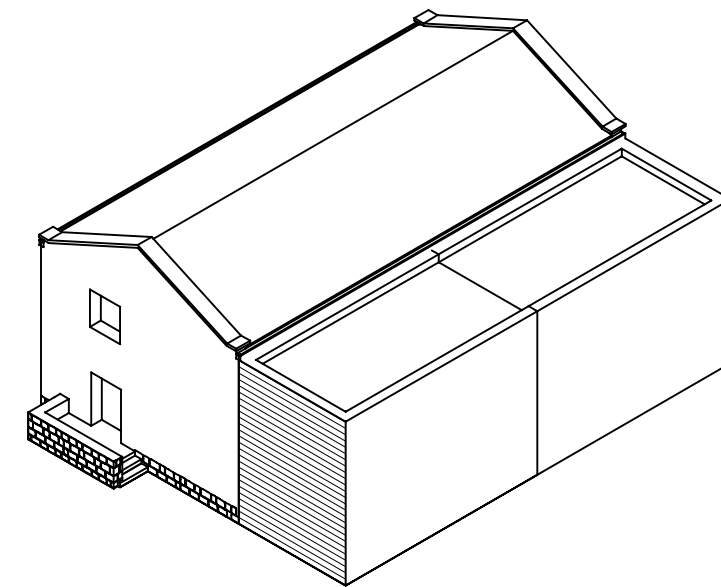
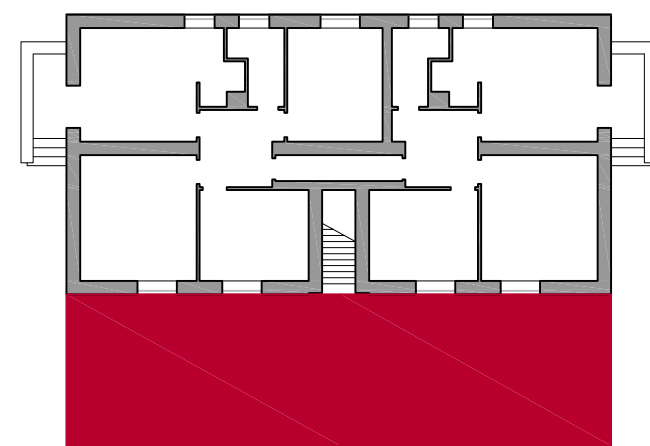
TIPOLOGIA EDILIZIA OPERAI  
(e Tipologie GRA-M Modificata e GRA-M/N)



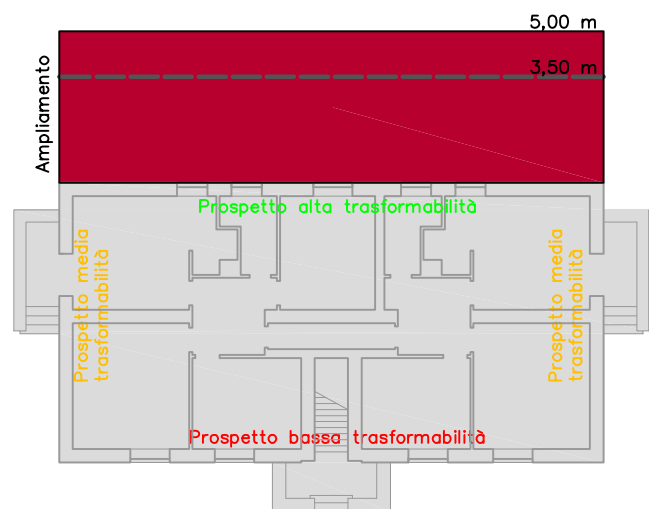
TIPOLOGIA EDILIZIA **ORIGINARIA**



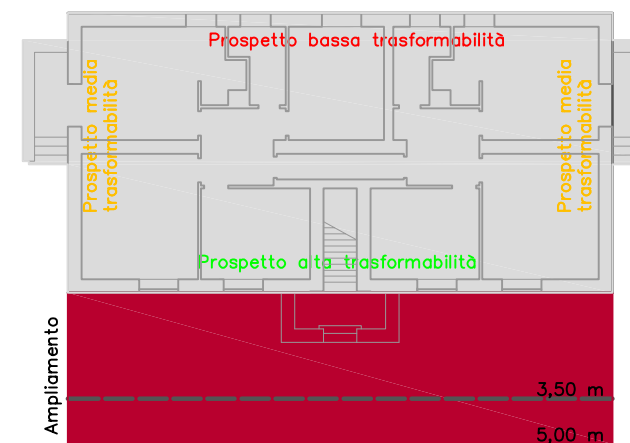
TIPOLOGIA EDILIZIA **MODIFICATA**



TIPOLOGIA EDILIZIA **MODIFICATA**



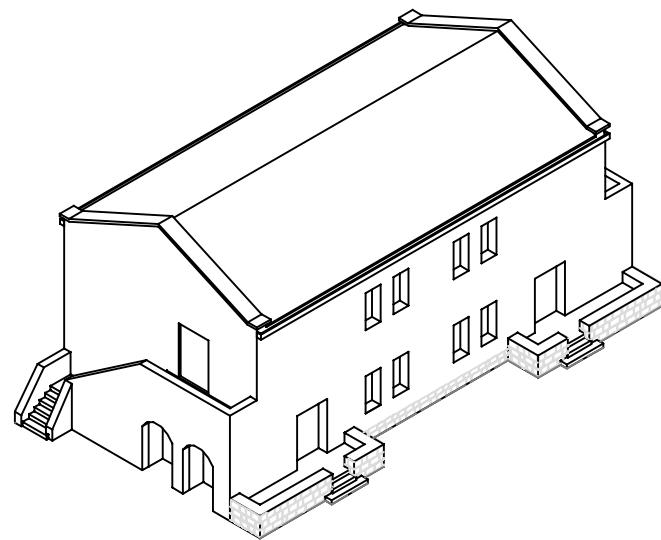
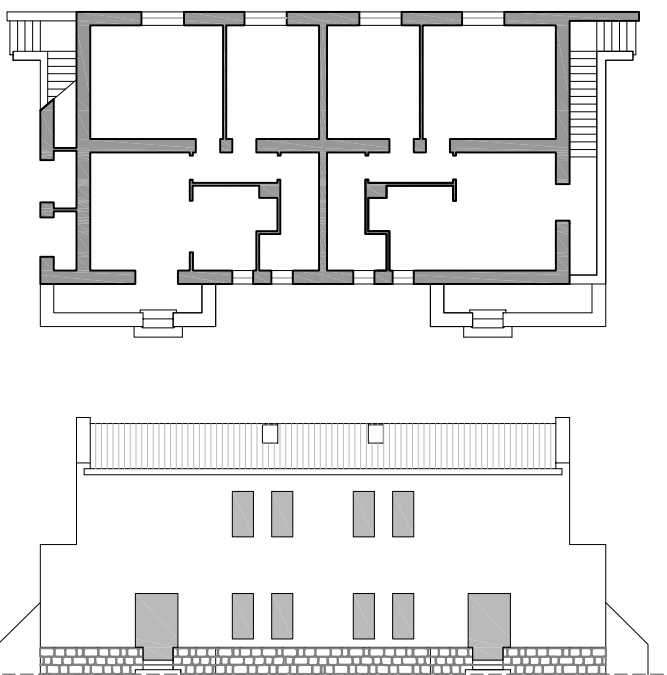
SCHEMA **ABACO**



SCHEMA **ABACO IN DEROGA**

GRA-N

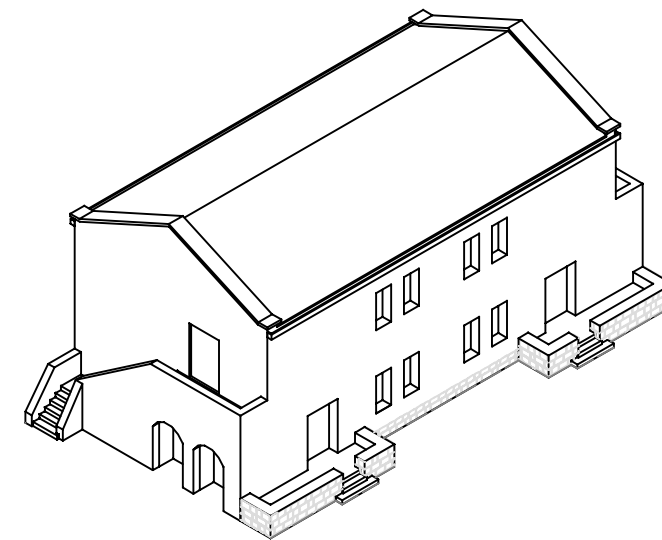
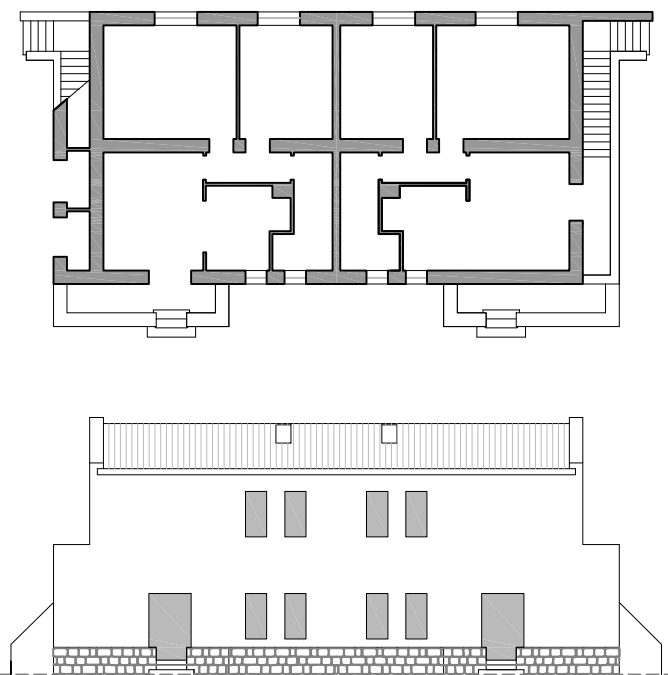
TIPOLOGIA EDILIZIA OPERAI  
(e Tipologie GRA-N Modificata e GRA-N/N)



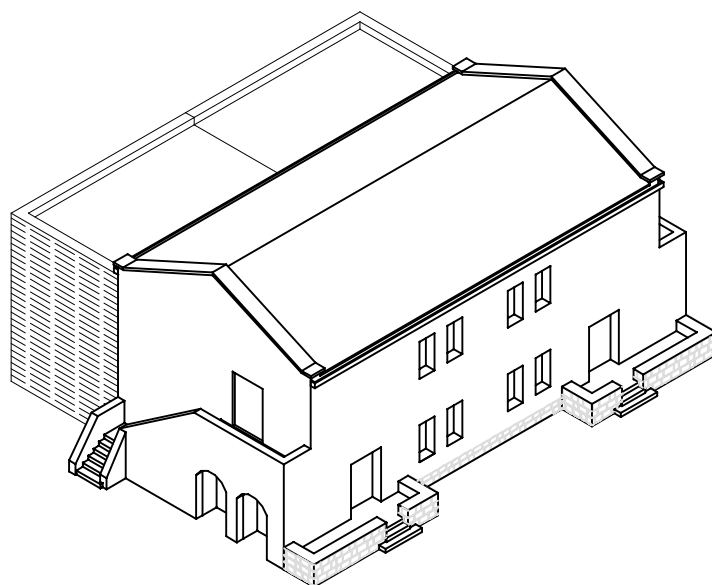
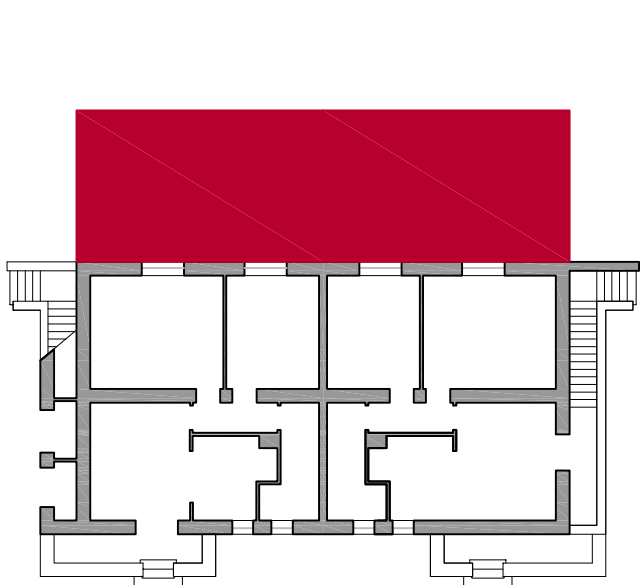
TIPOLOGIA EDILIZIA **ORIGINARIA**

GRA-N

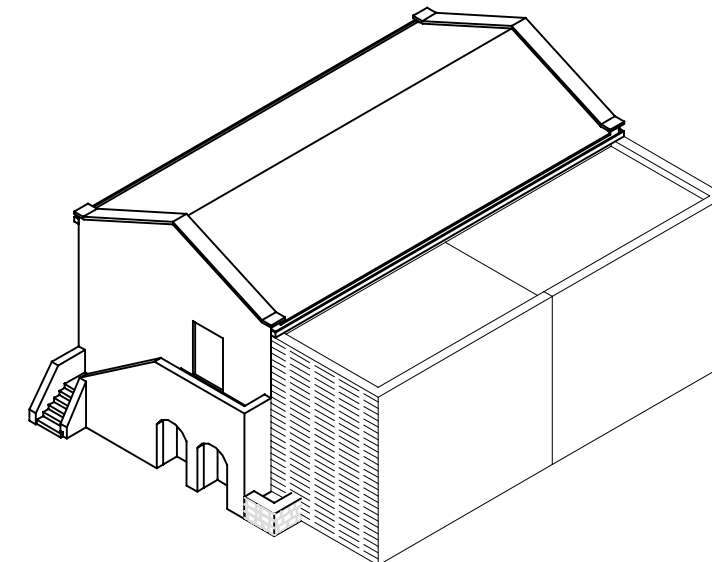
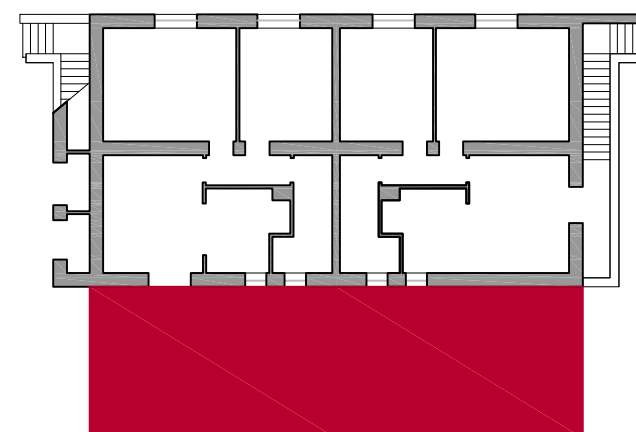
TIPOLOGIA EDILIZIA OPERAI  
(e Tipologie GRA-N Modificata e GRA-N/N)



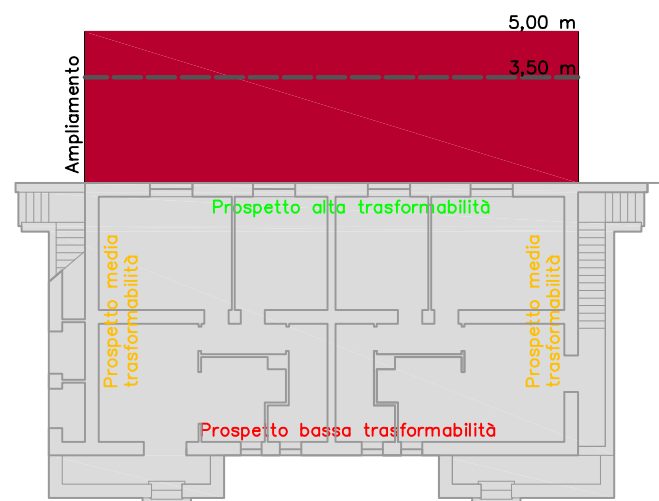
TIPOLOGIA EDILIZIA **ORIGINARIA**



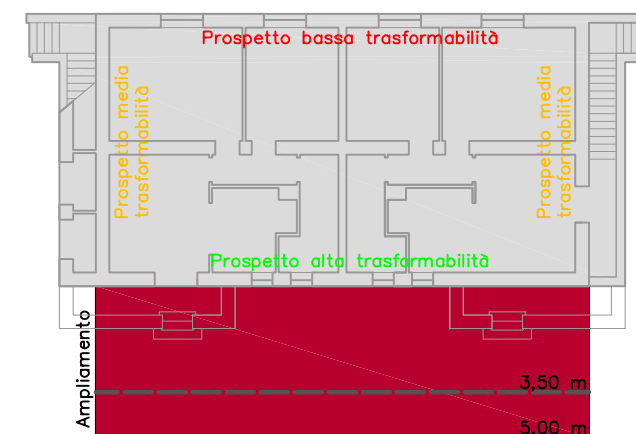
TIPOLOGIA EDILIZIA **MODIFICATA**



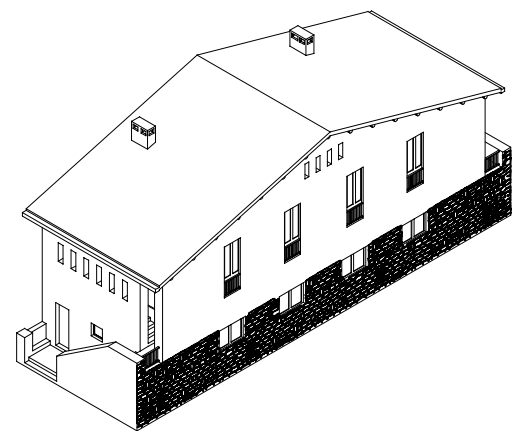
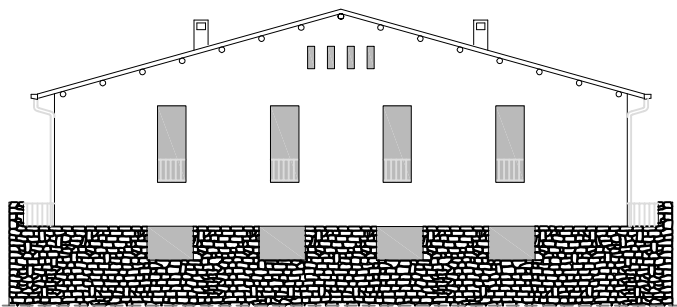
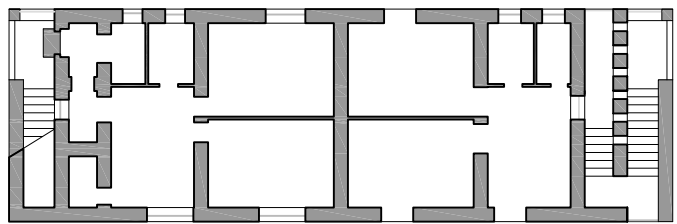
TIPOLOGIA EDILIZIA **MODIFICATA**



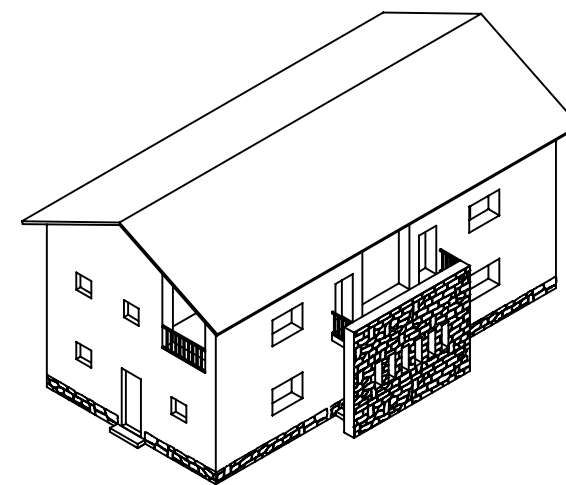
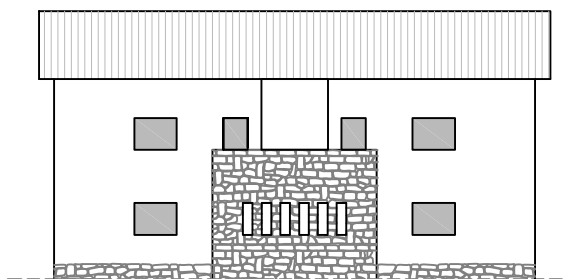
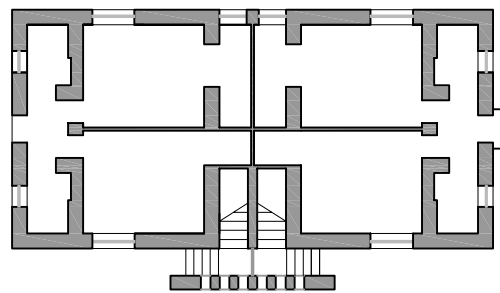
SCHEMA **ABACO**



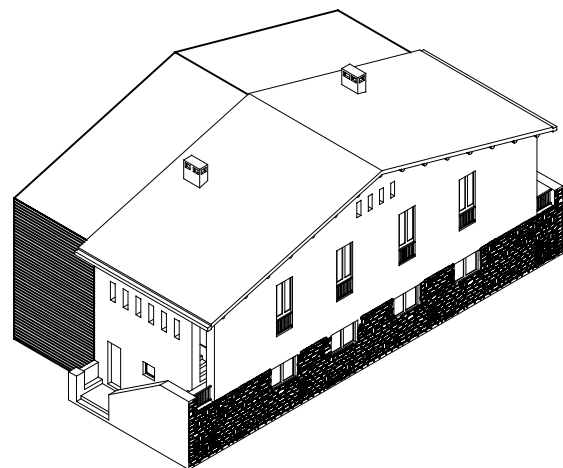
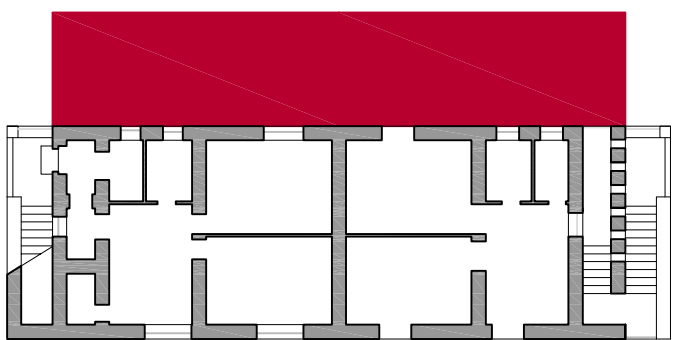
SCHEMA **ABACO IN DEROGA**



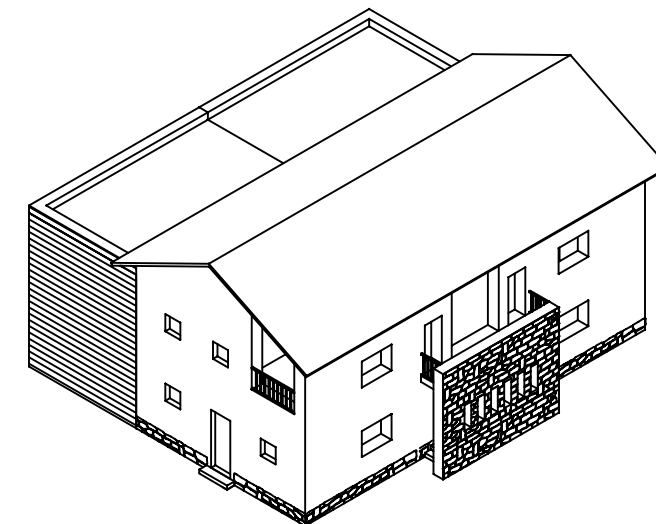
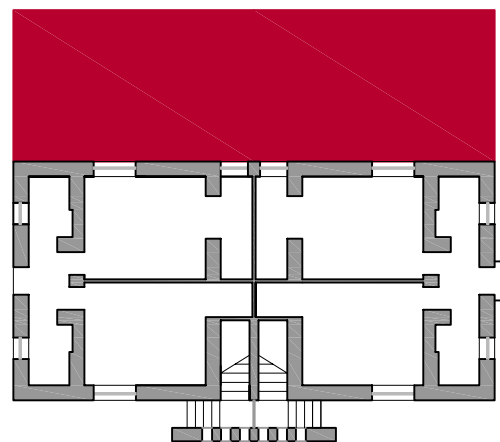
TIPOLOGIA EDILIZIA **ORIGINARIA**



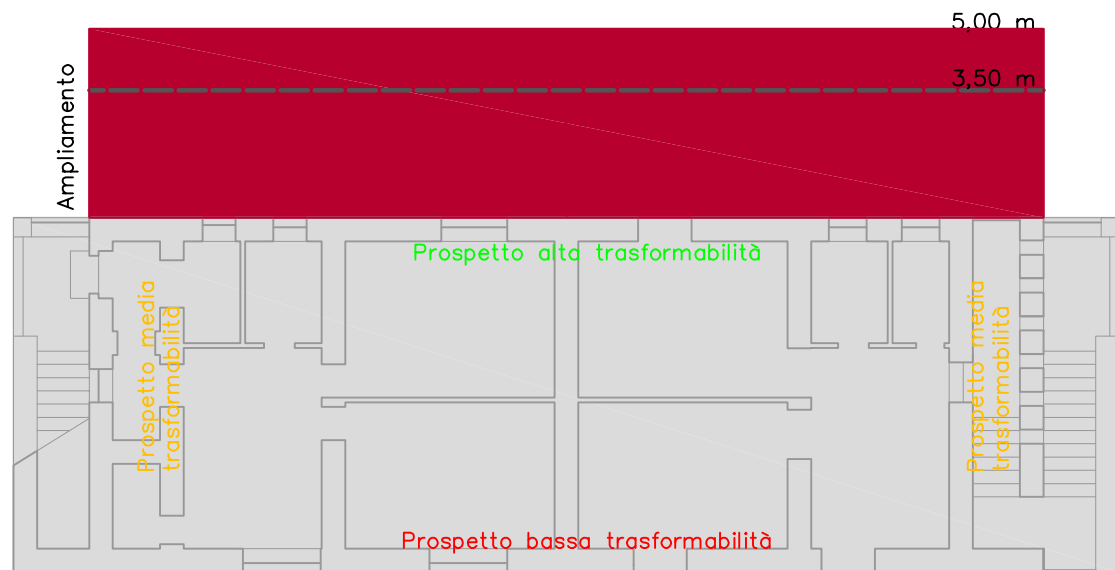
TIPOLOGIA EDILIZIA **ORIGINARIA**



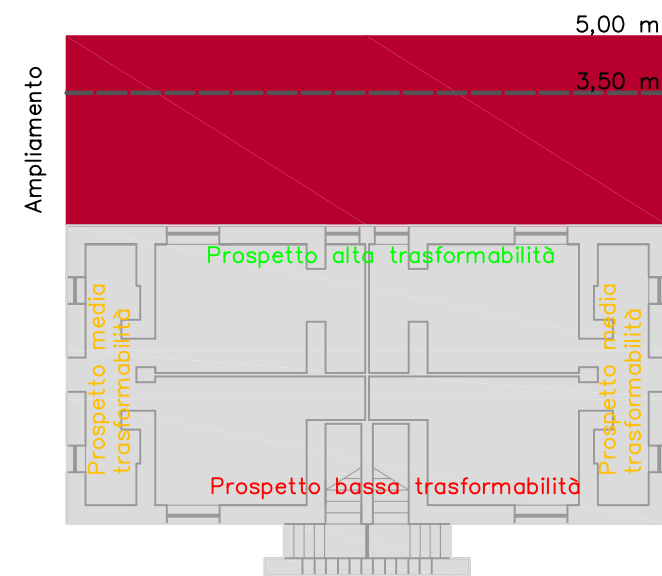
TIPOLOGIA EDILIZIA **MODIFICATA**



TIPOLOGIA EDILIZIA **MODIFICATA**

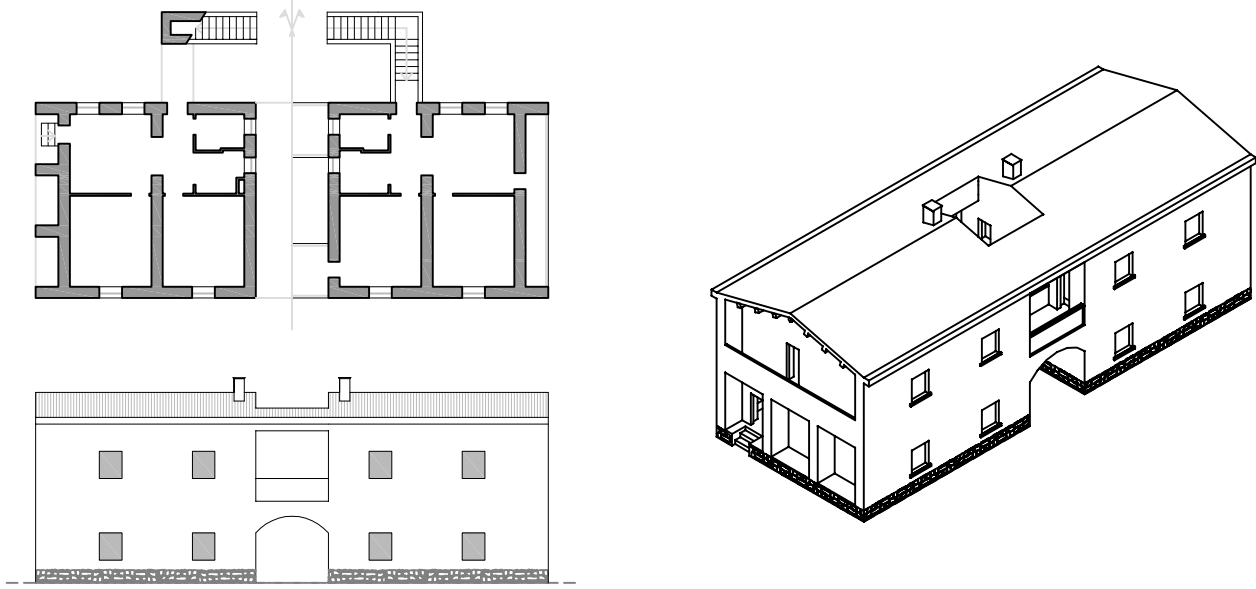


SCHEMA **ABACO**

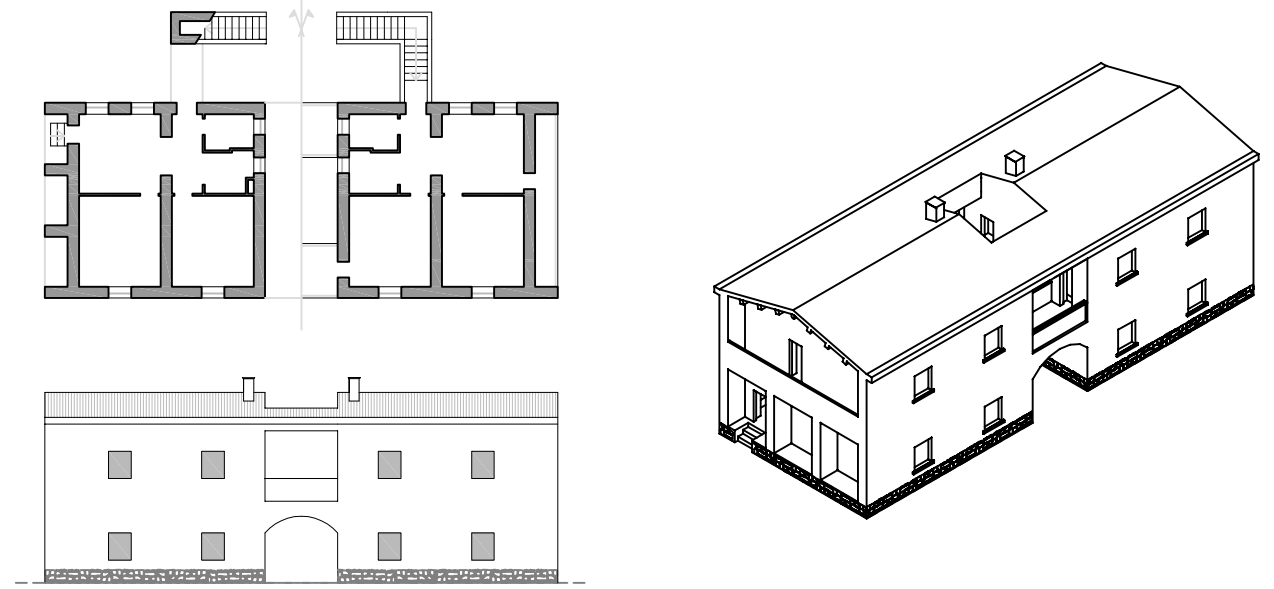


SCHEMA **ABACO**

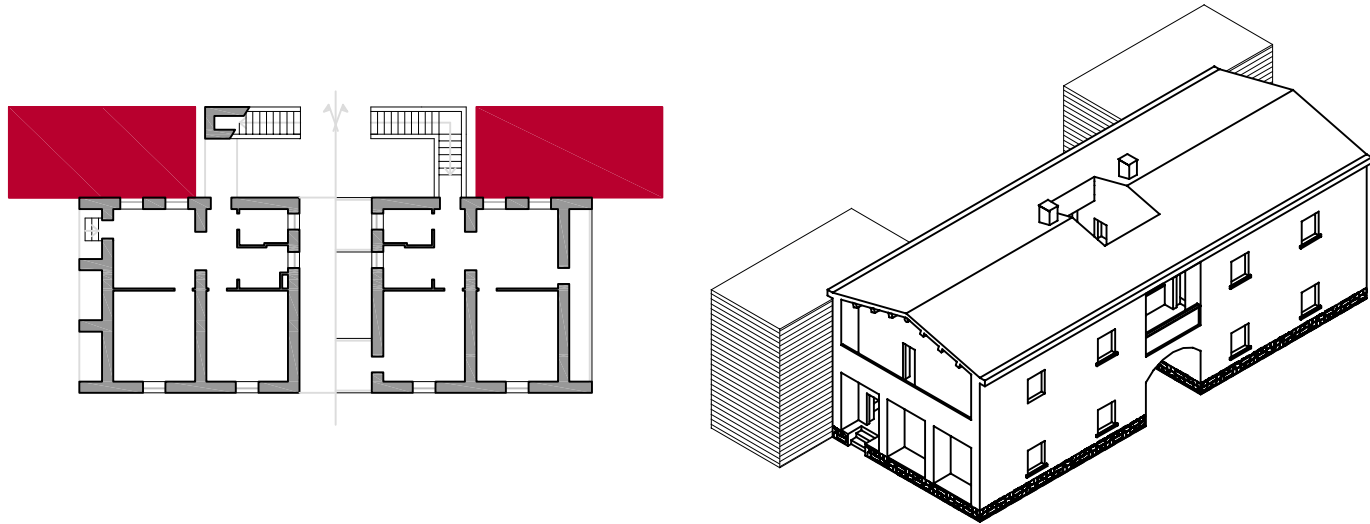




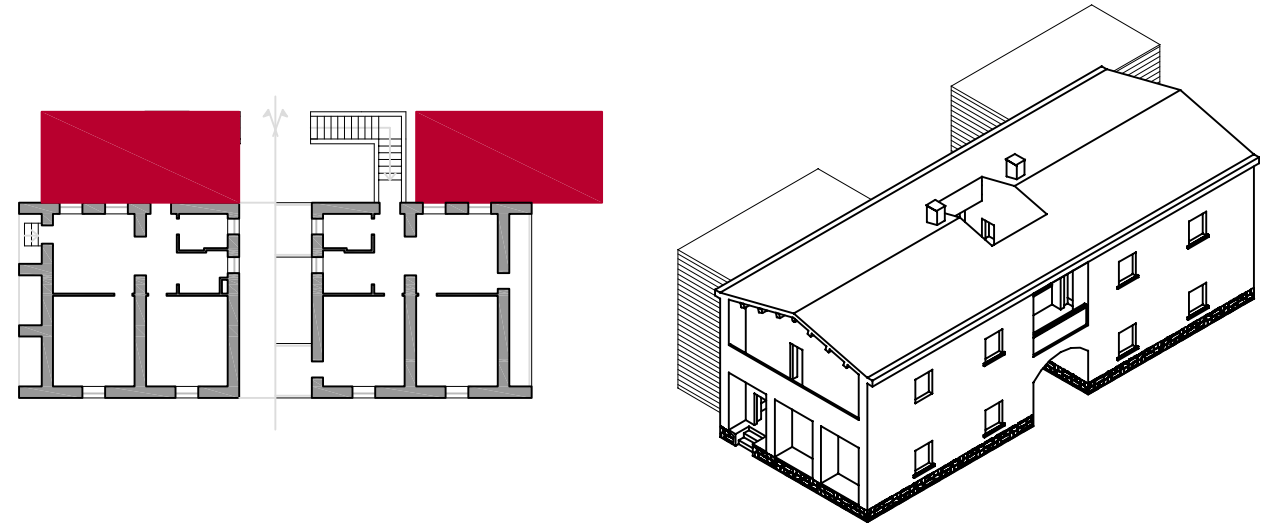
TIPOLOGIA EDILIZIA **ORIGINARIA**



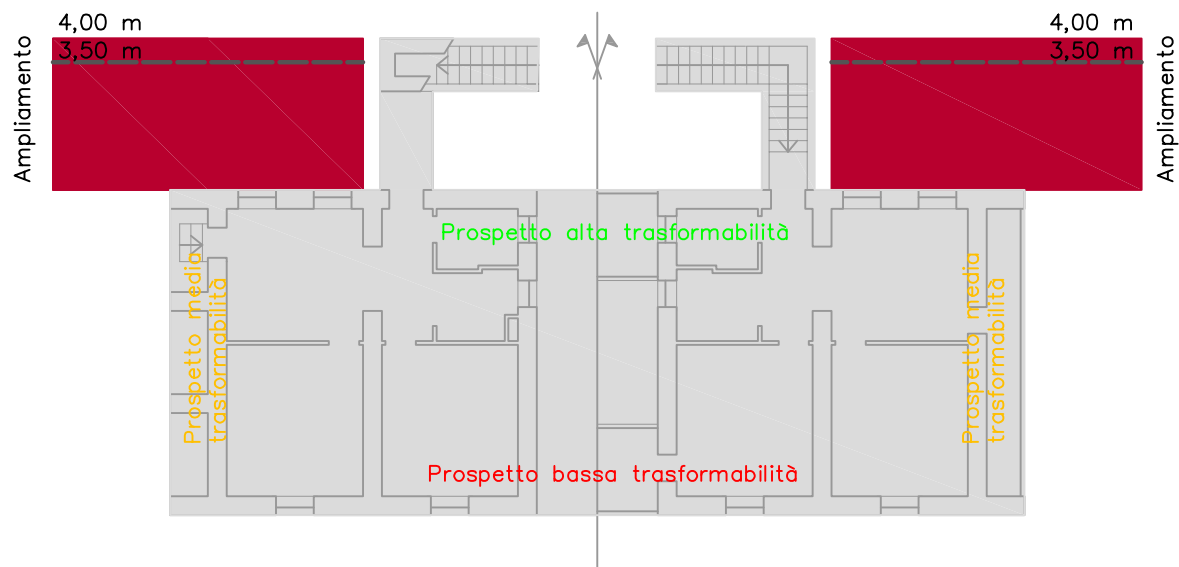
TIPOLOGIA EDILIZIA **ORIGINARIA**



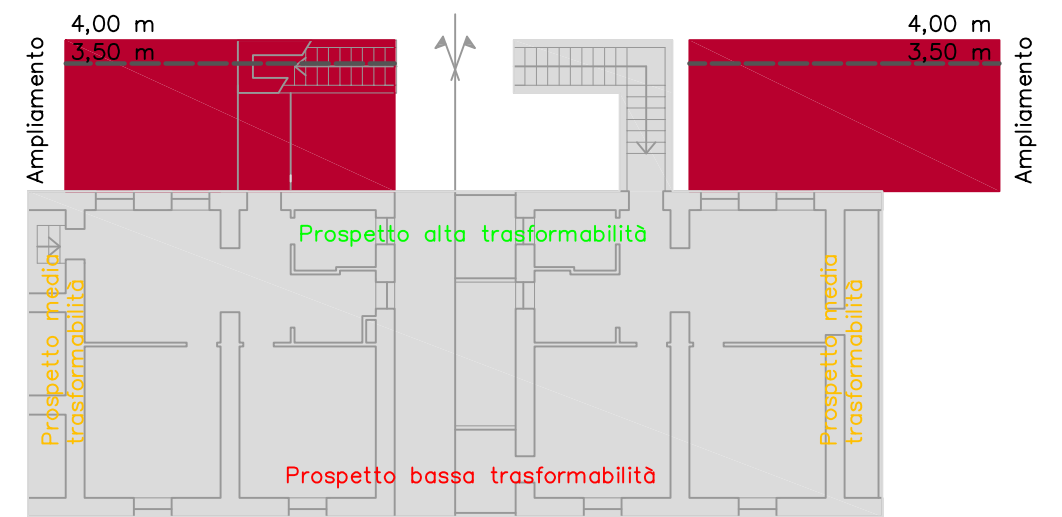
TIPOLOGIA EDILIZIA **MODIFICATA**



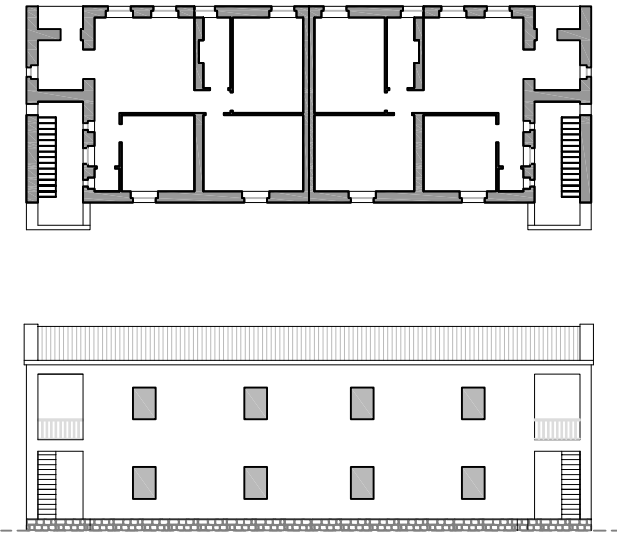
TIPOLOGIA EDILIZIA **MODIFICATA**



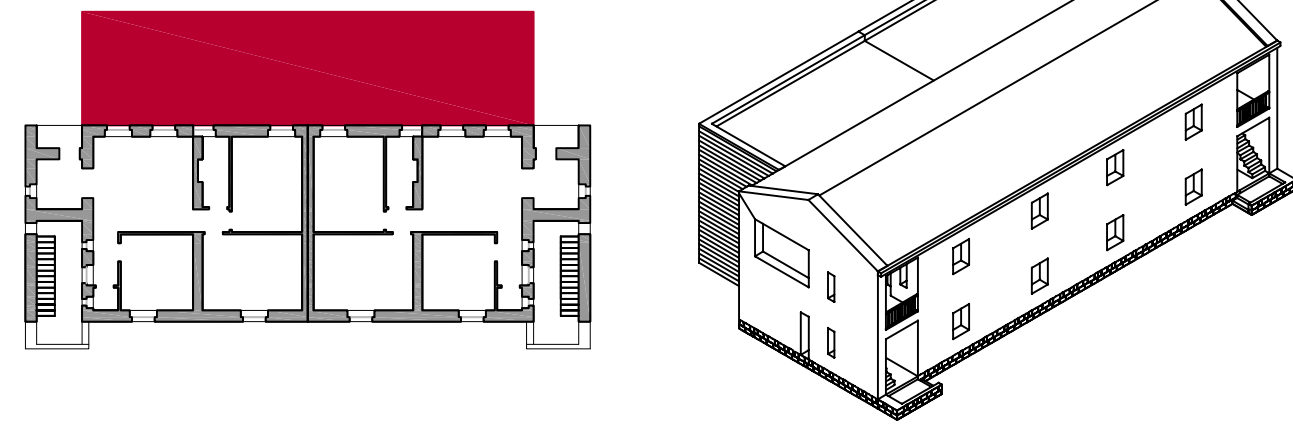
SCHEMA **ABACO**



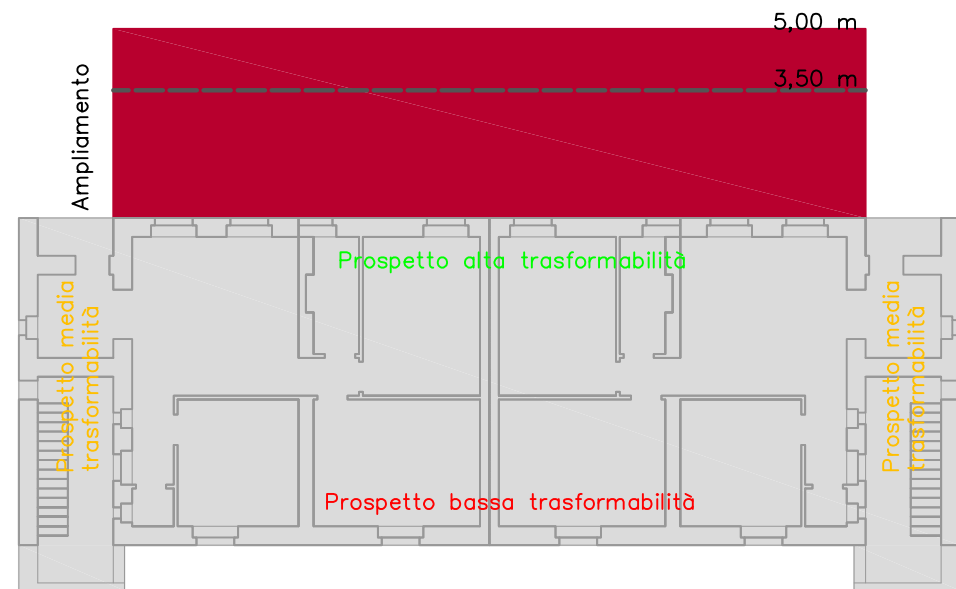
SCHEMA **ABACO**



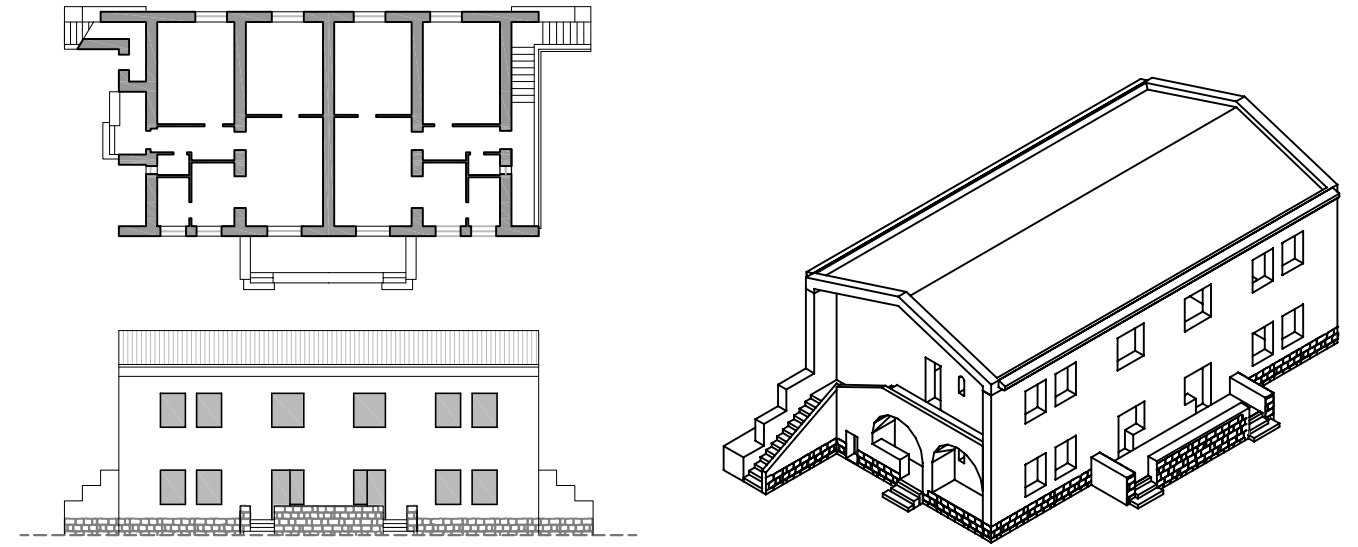
TIPOLOGIA EDILIZIA **ORIGINARIA**



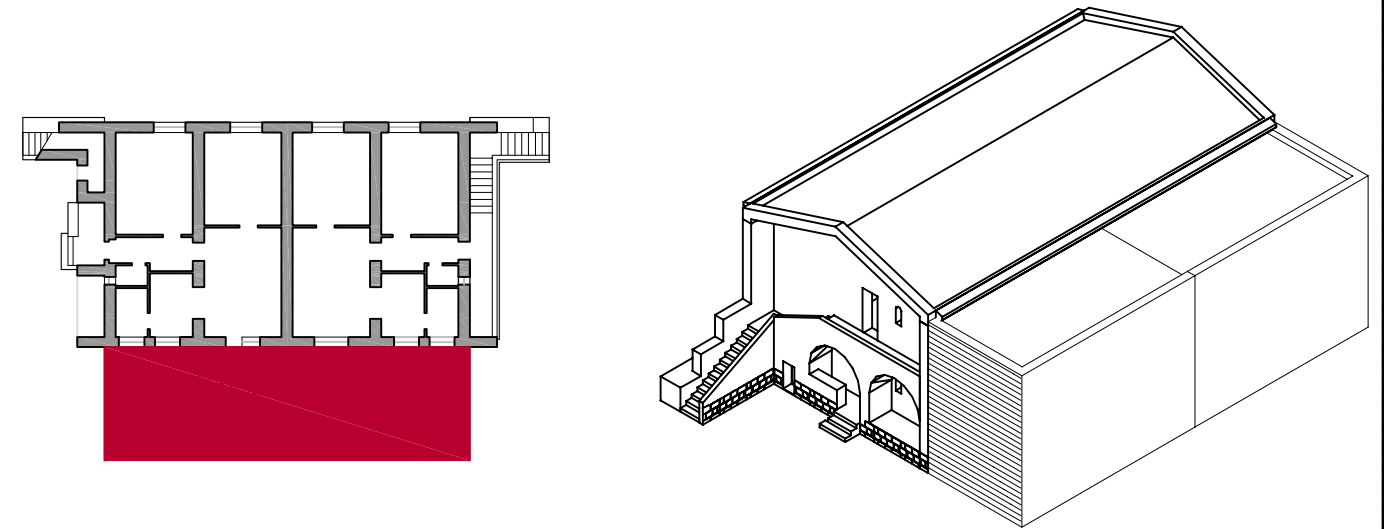
TIPOLOGIA EDILIZIA **MODIFICATA**



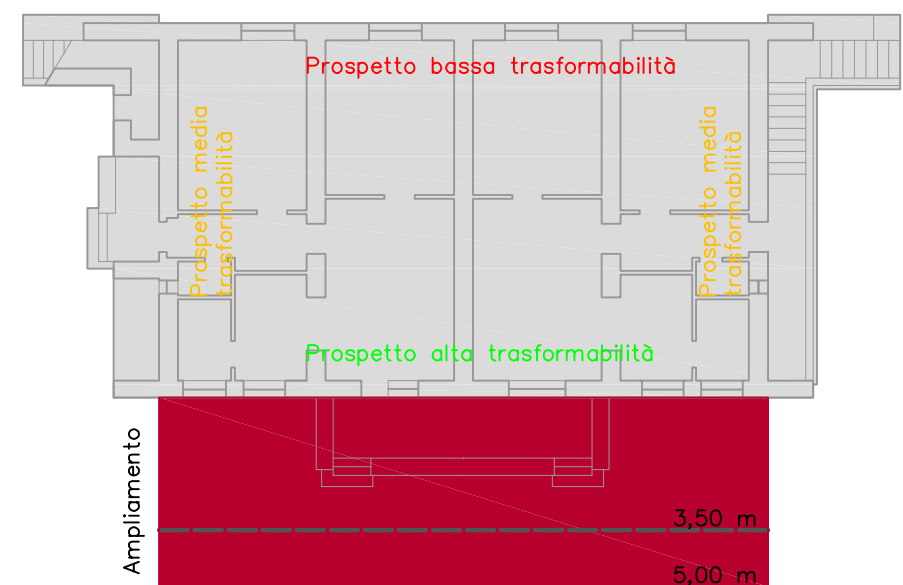
SCHEMA **ABACO**



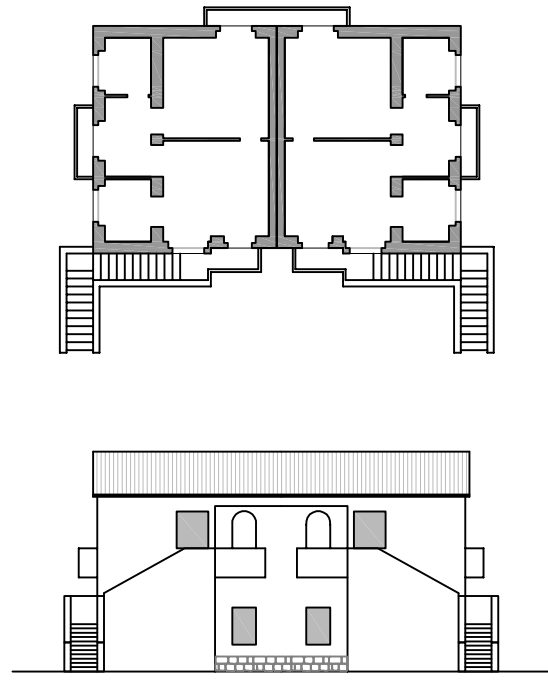
TIPOLOGIA EDILIZIA **ORIGINARIA**



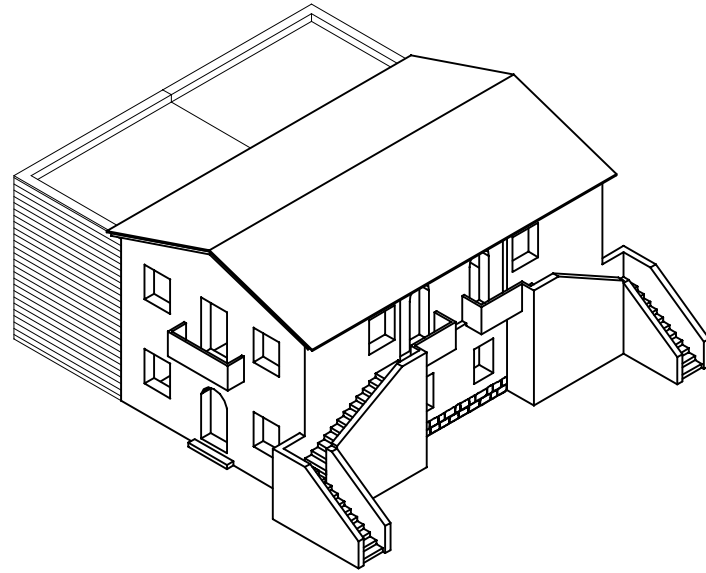
TIPOLOGIA EDILIZIA **MODIFICATA**



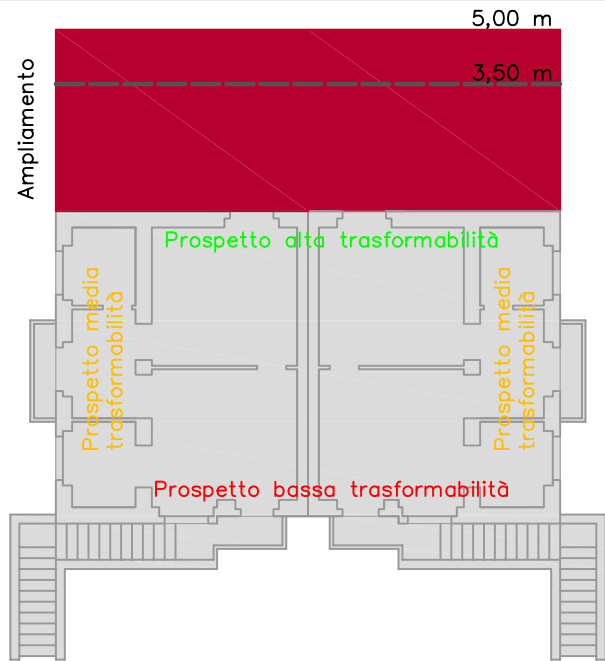
SCHEMA **ABACO**



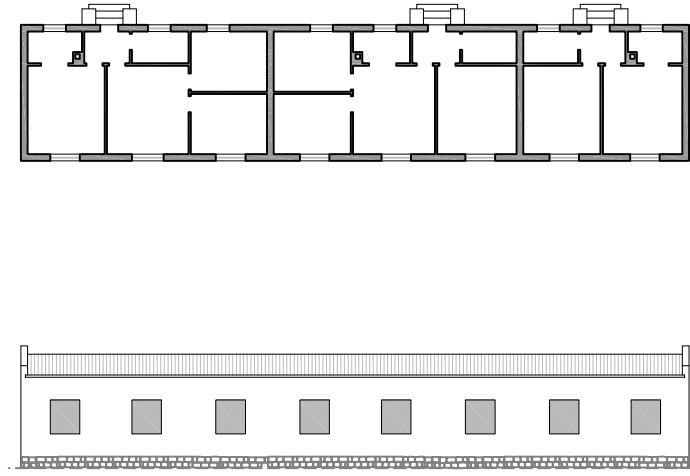
TIPOLOGIA EDILIZIA **ORIGINARIA**



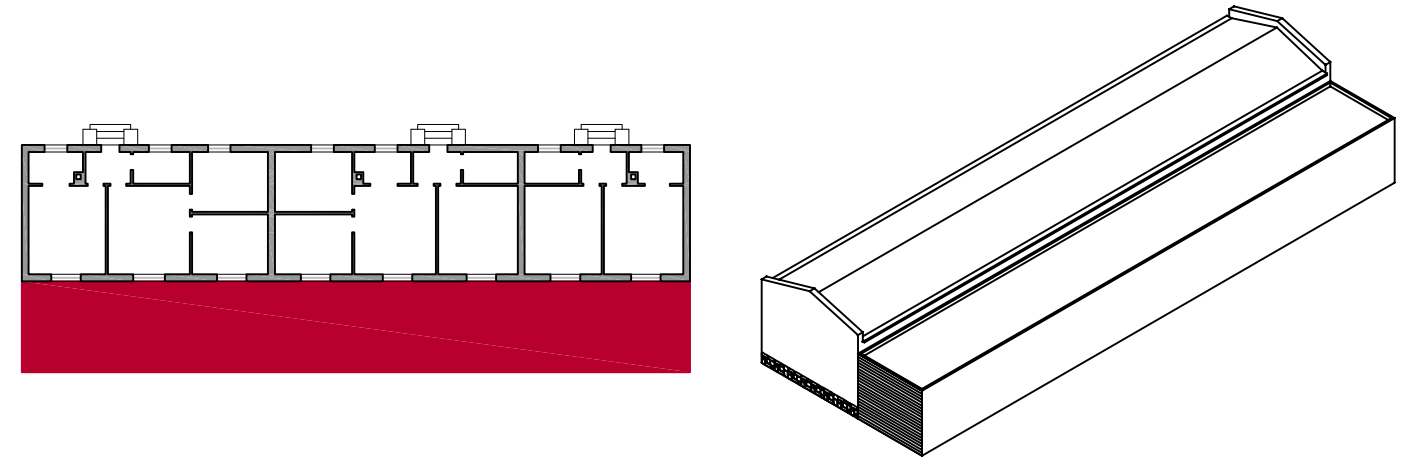
TIPOLOGIA EDILIZIA **MODIFICATA**



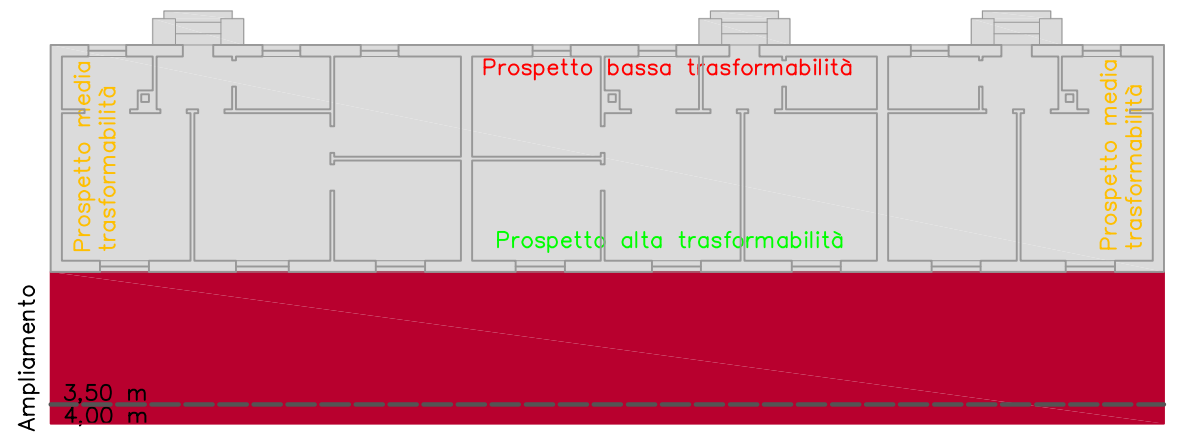
SCHEMA **ABACO**



TIPOLOGIA EDILIZIA **ORIGINARIA**

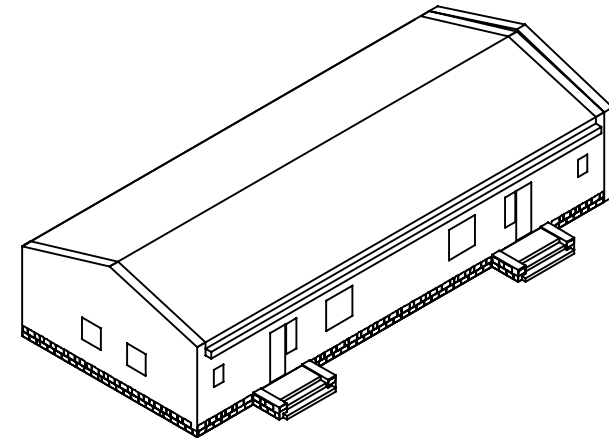
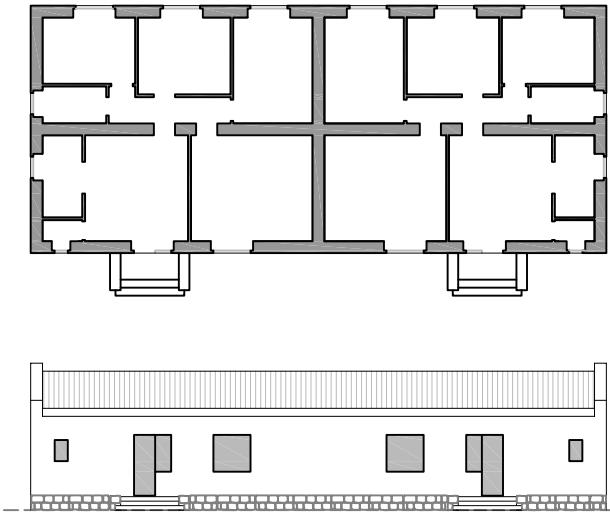


TIPOLOGIA EDILIZIA **MODIFICATA**

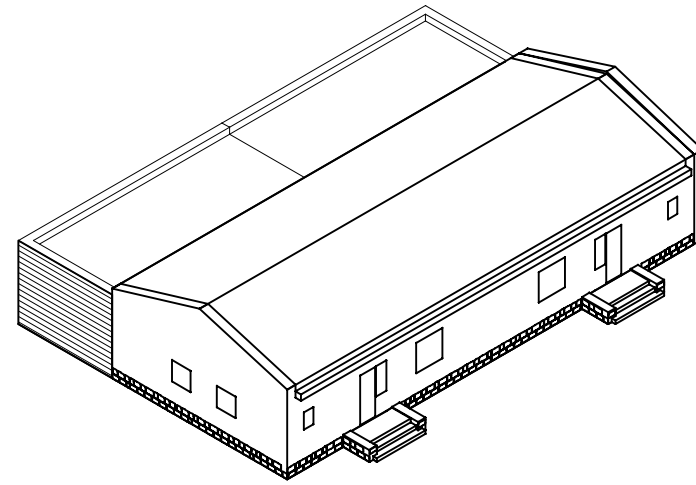
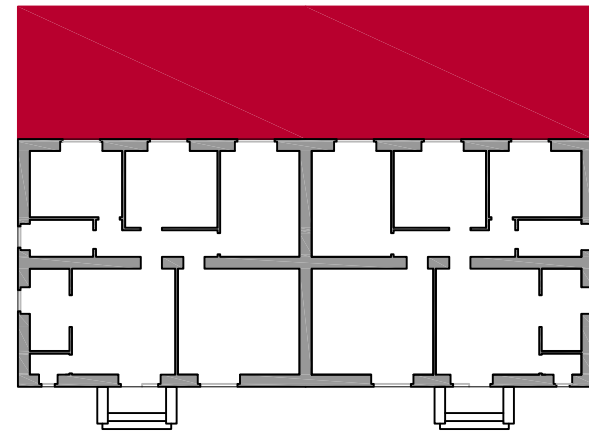


SCHEMA **ABACO**

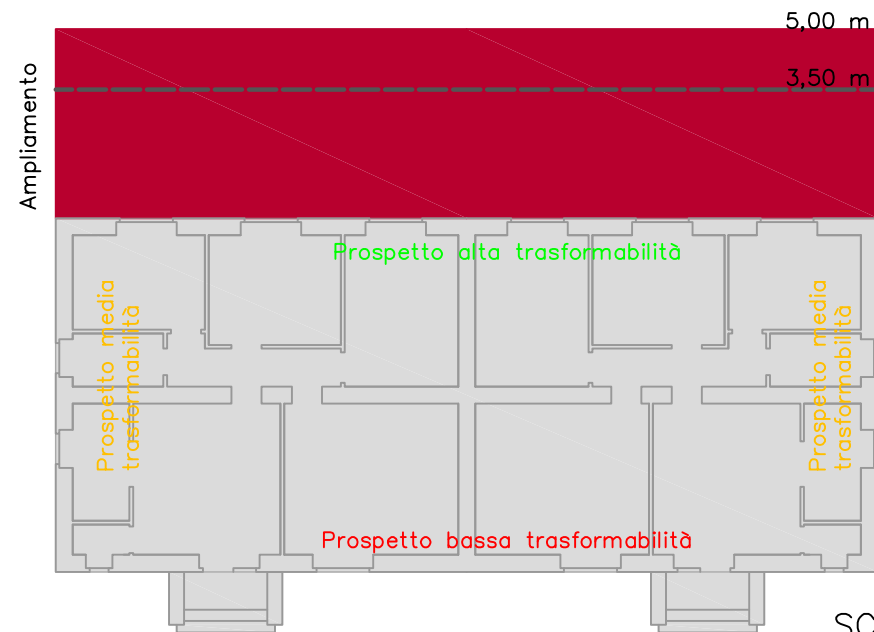




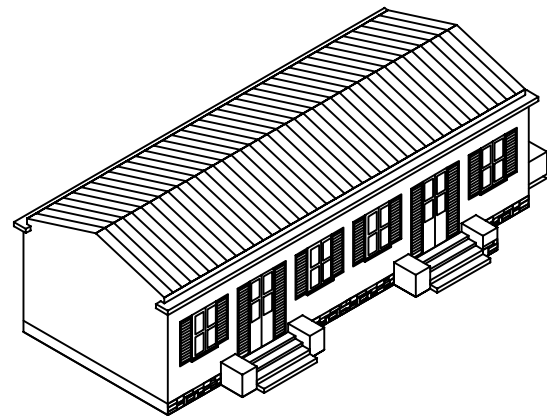
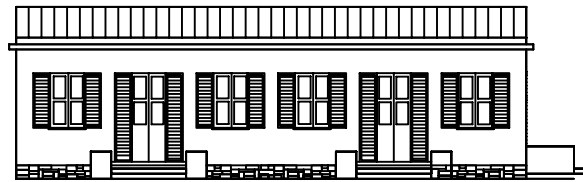
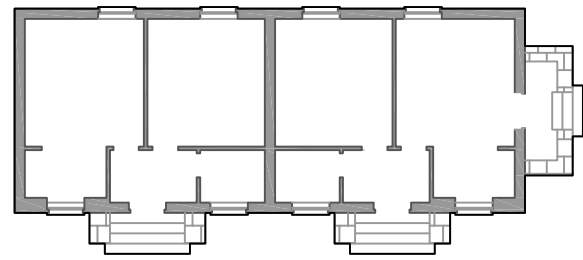
TIPOLOGIA EDILIZIA **ORIGINARIA**



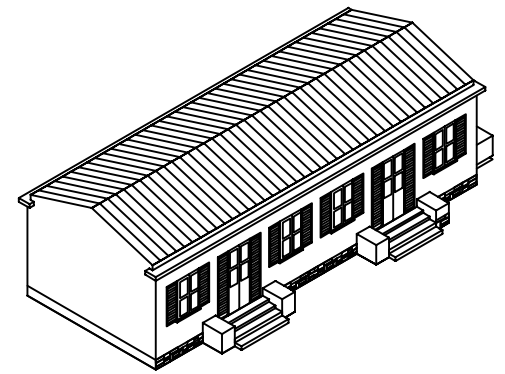
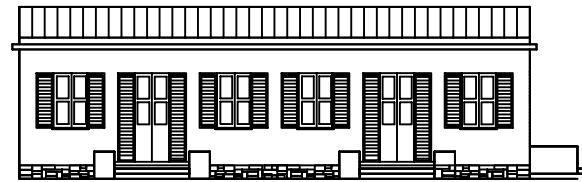
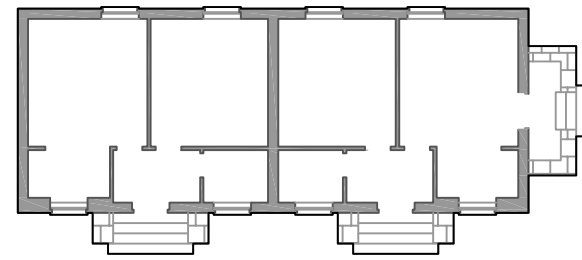
TIPOLOGIA EDILIZIA **MODIFICATA**



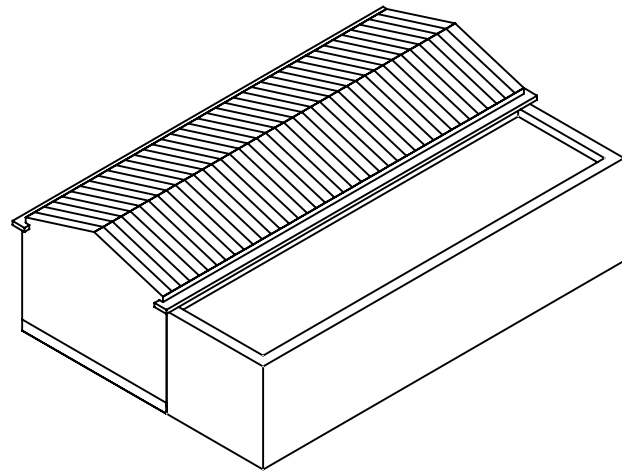
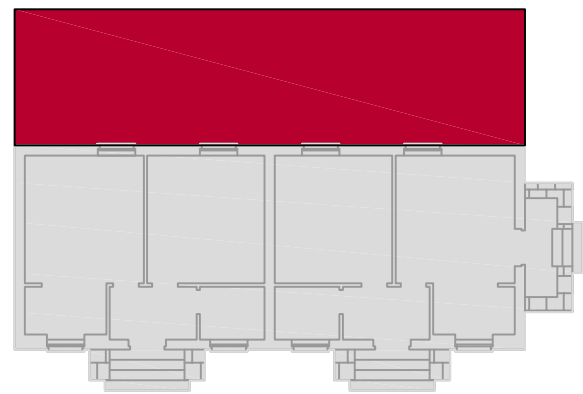
SCHEMA **ABACO**



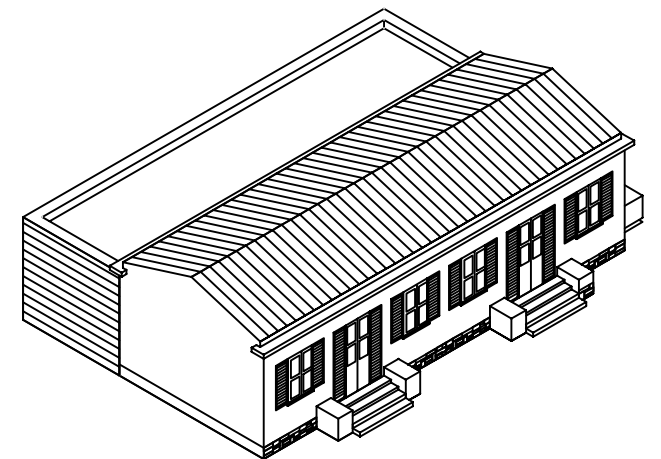
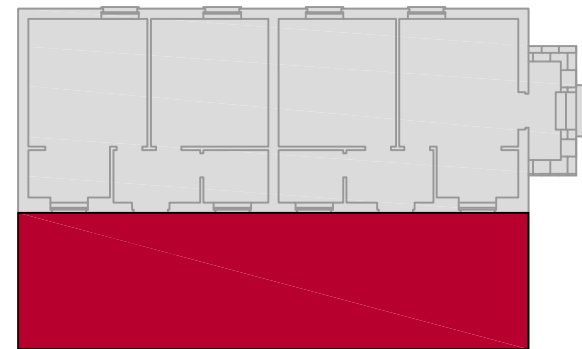
TIPOLOGIA EDILIZIA **ORIGINARIA**



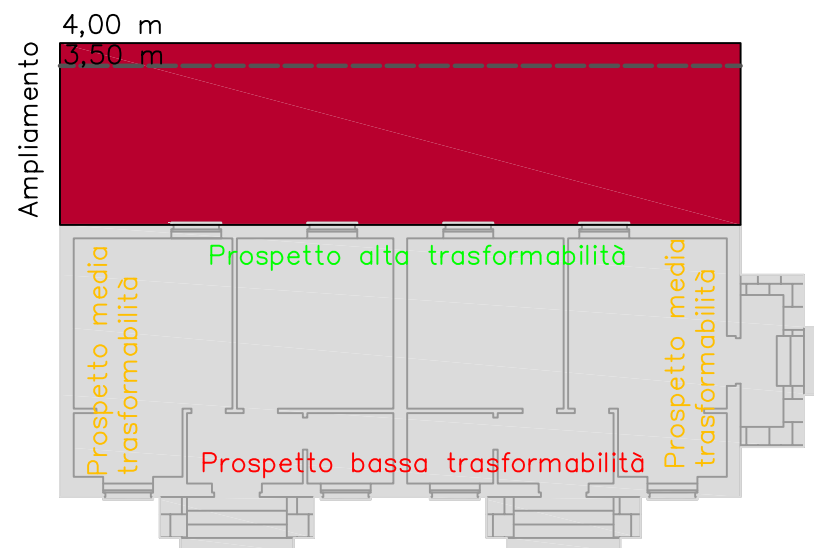
TIPOLOGIA EDILIZIA **ORIGINARIA**



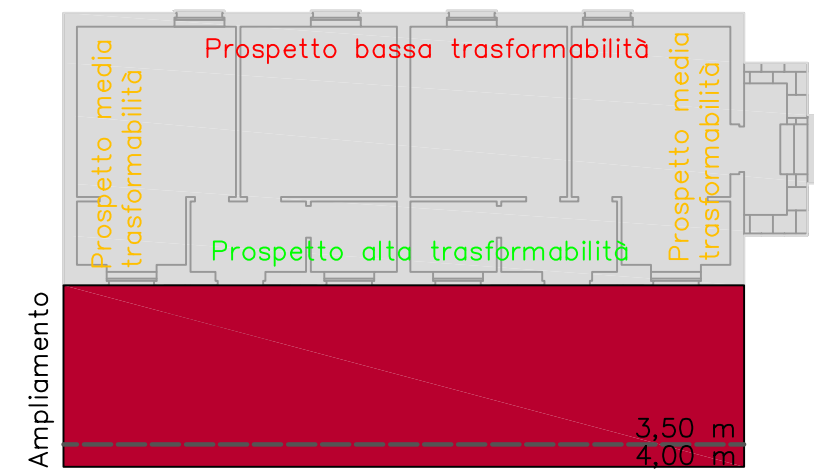
TIPOLOGIA EDILIZIA **MODIFICATA**



TIPOLOGIA EDILIZIA **MODIFICATA**



SCHEMA **ABACO**



SCHEMA **ABACO**