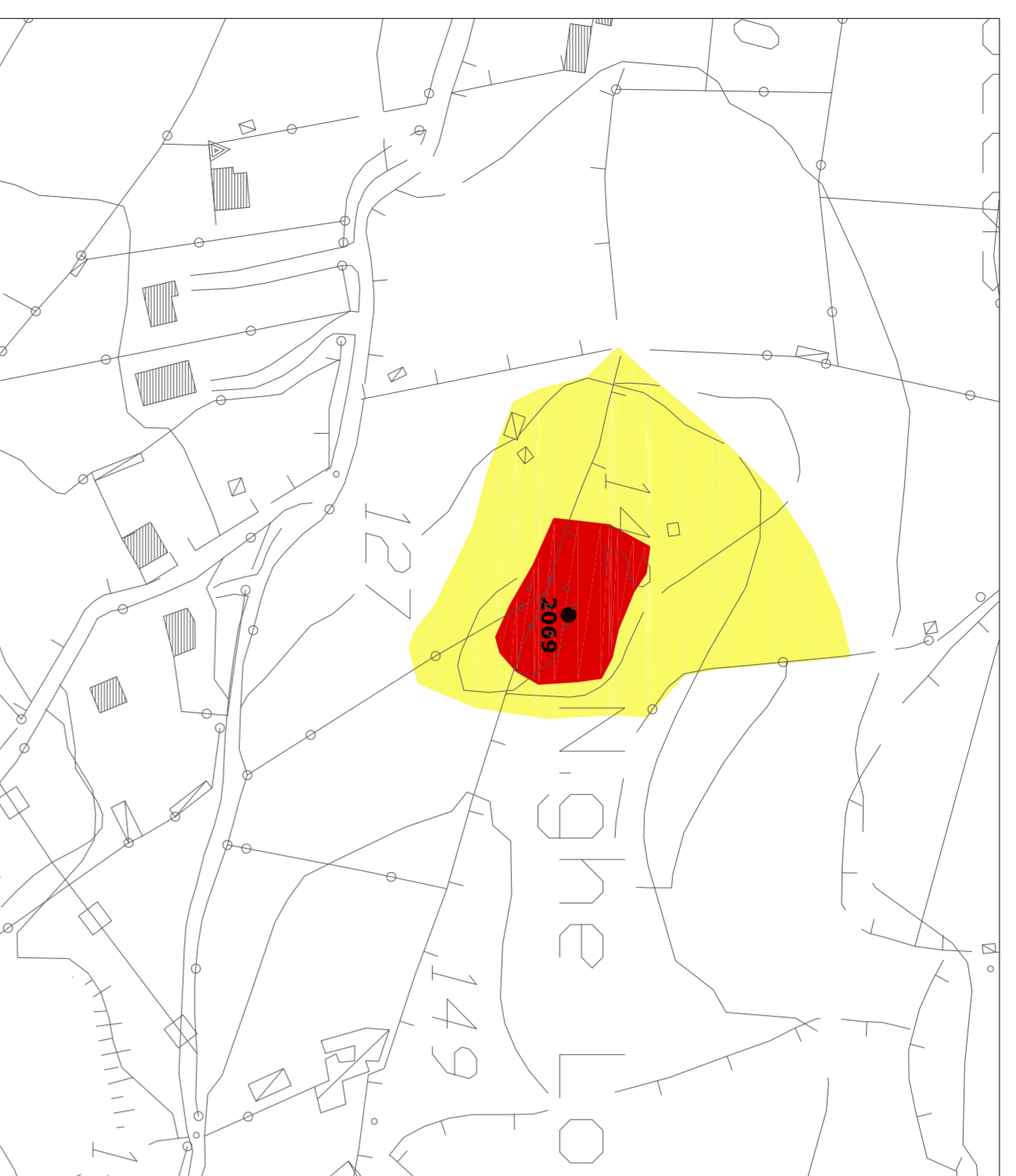
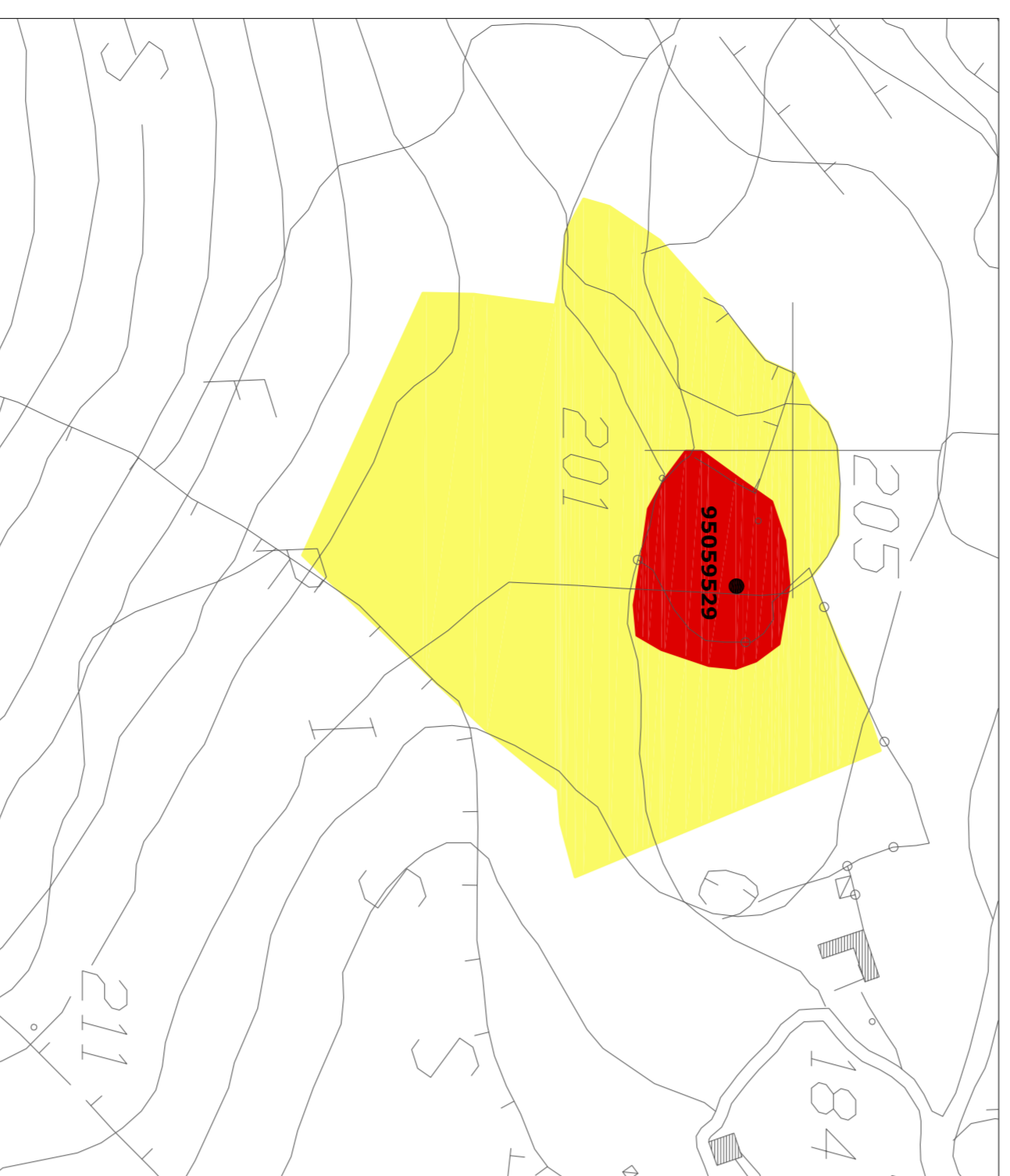


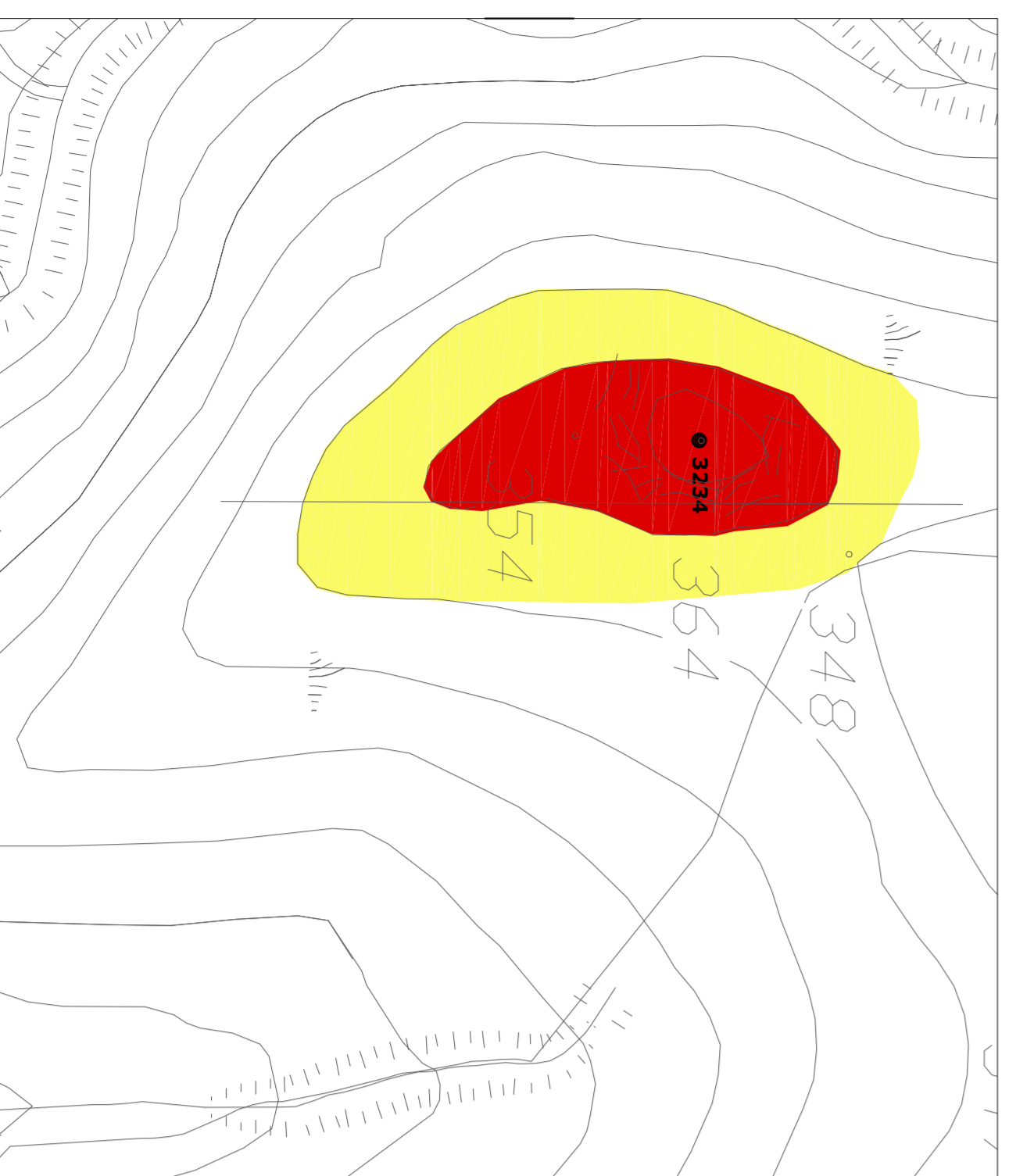
2069_NURAGHE LODDI



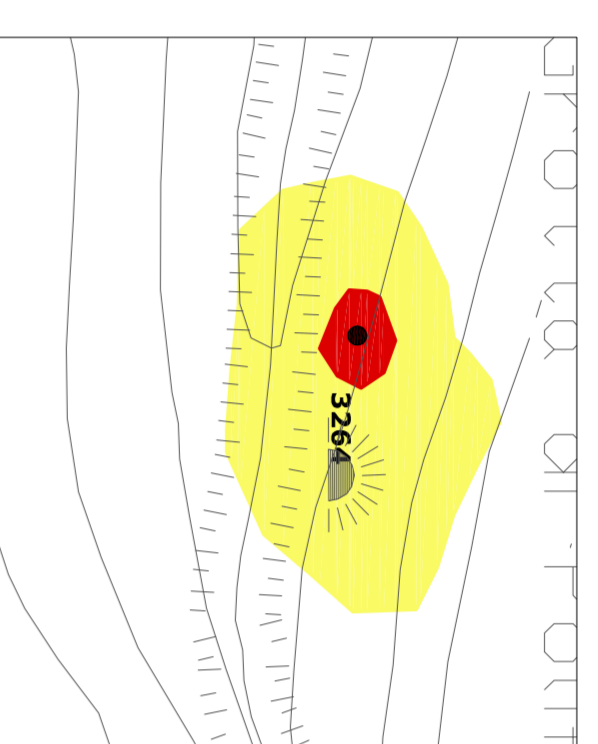
95059529_NURAGHE MEDAU GARRA



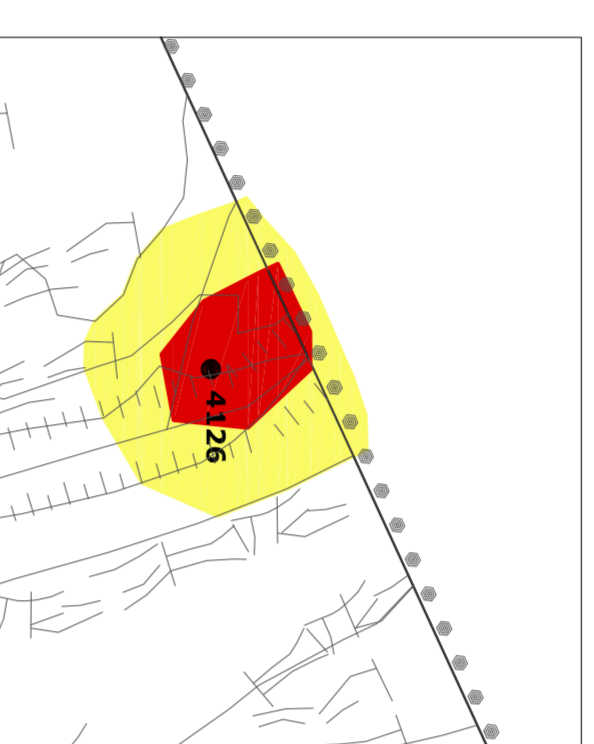
3234_NURAGHE MANU



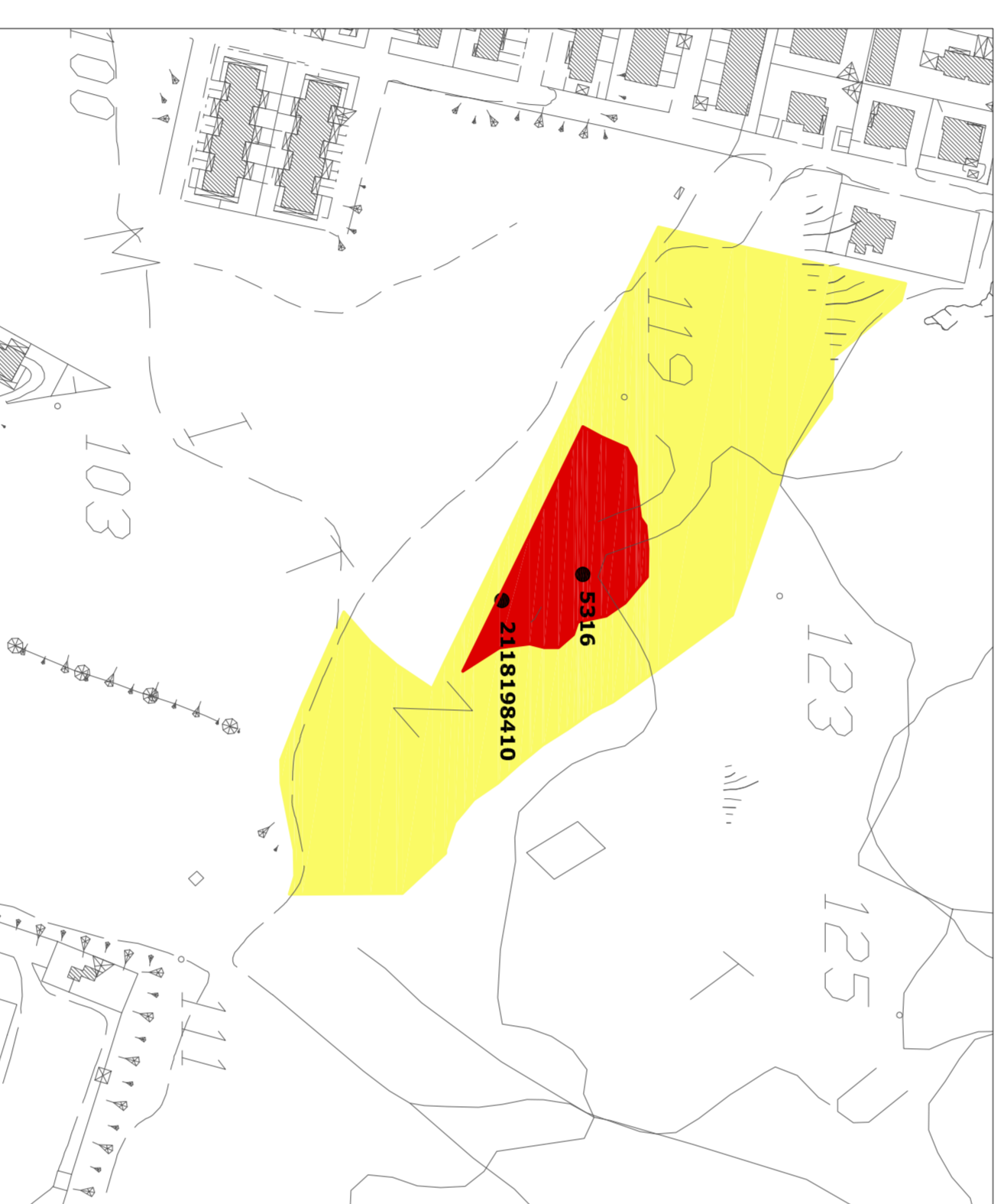
3264_GROTTA DI POLIFEMO



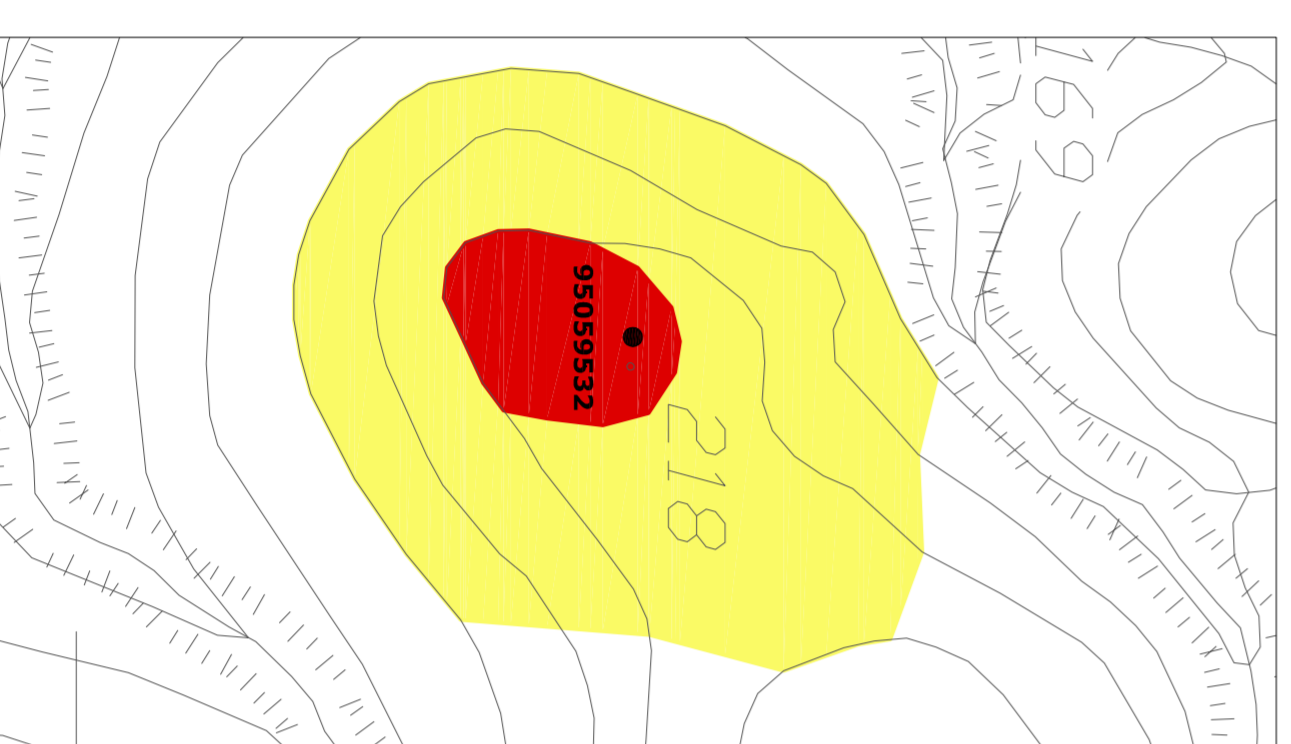
4126_DOMUS DE JANAS CONFINI NURAXI FIGUS



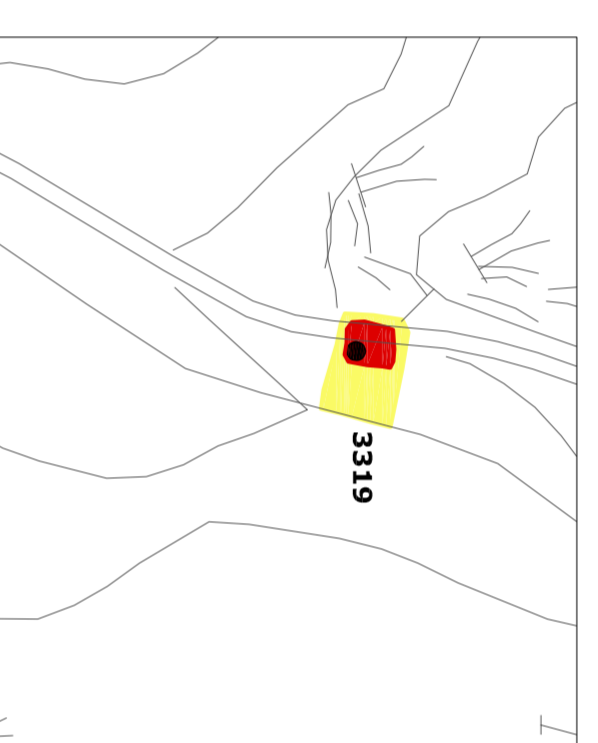
5316_NURAGHE MITZOTIS



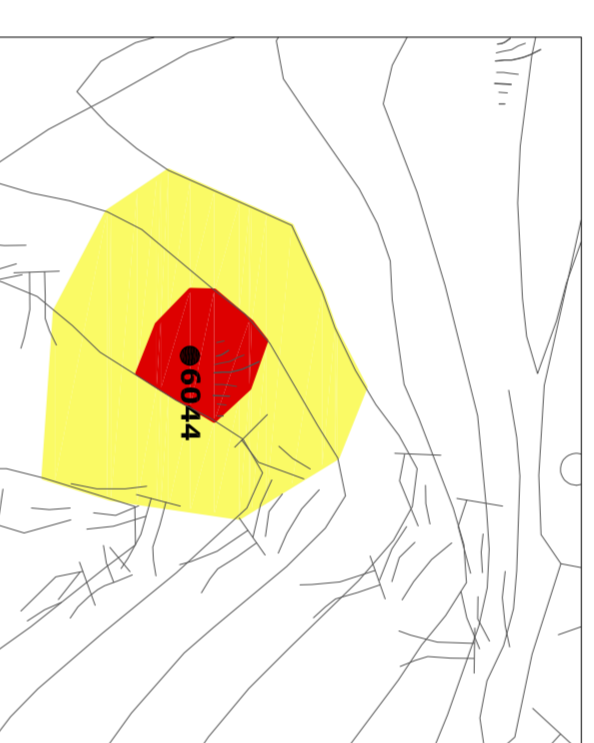
95059532_NURAGHE DI BACCU ARRU



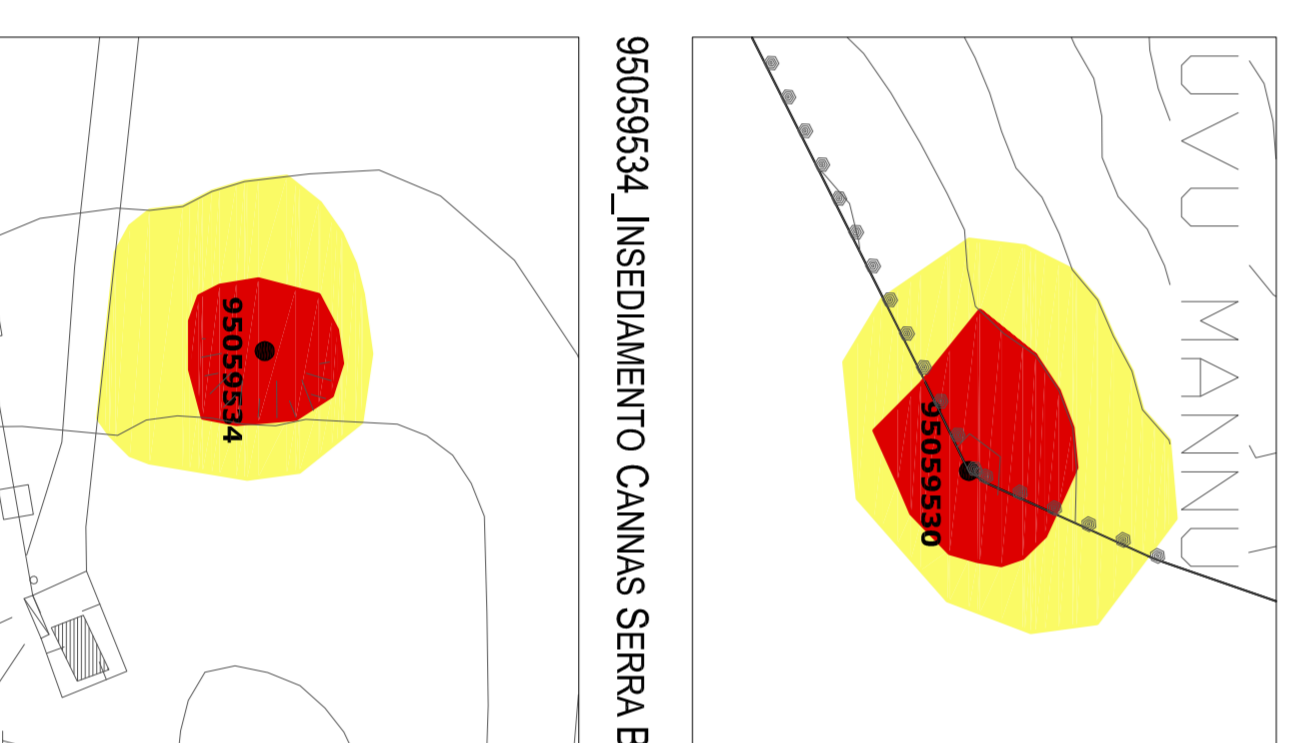
3319_DOMUS DE JANAS PERTUNTO



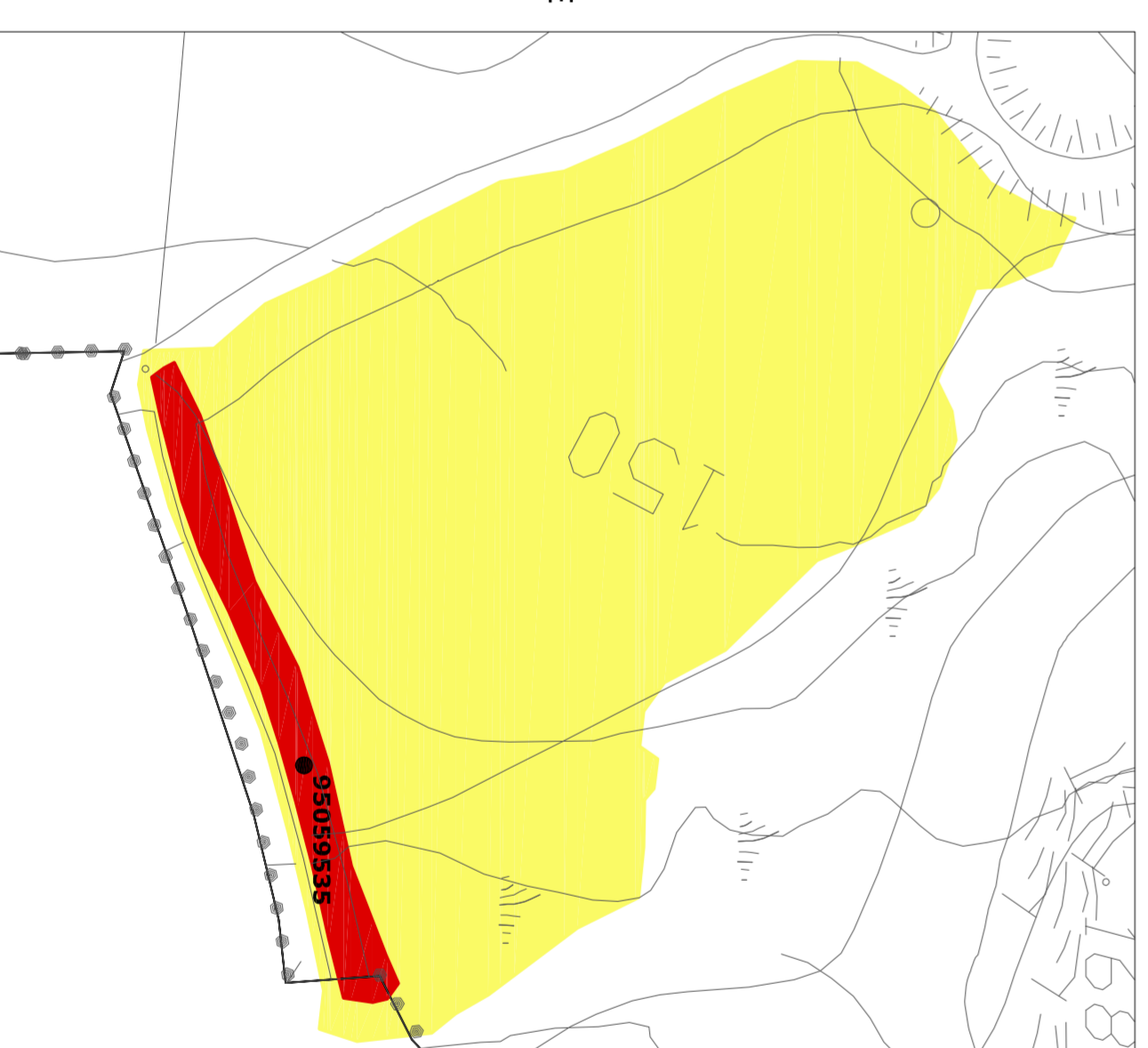
6044_RIPARO SOTTOCROCCIA DI SU CORROPPU



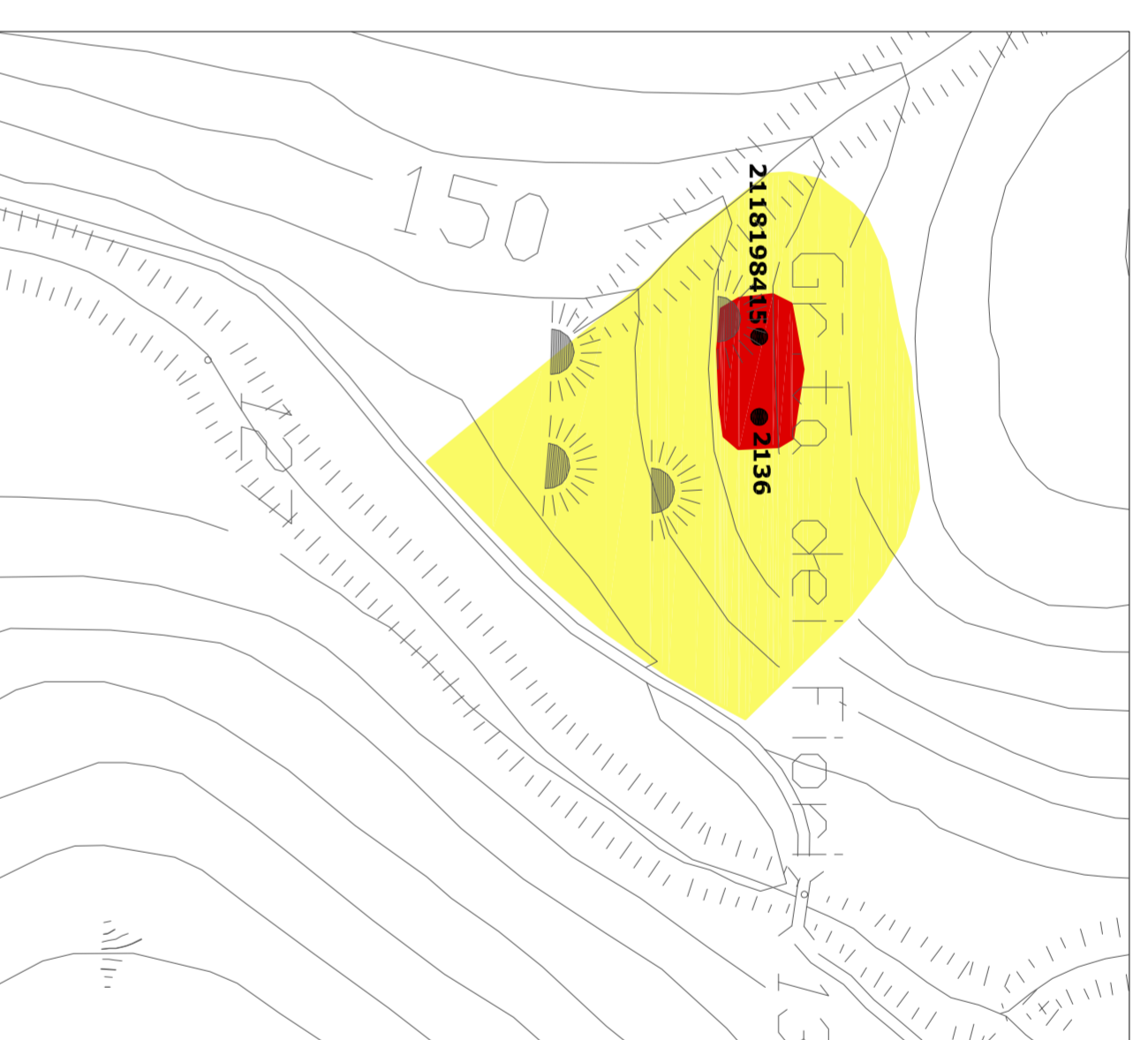
95059530_NURAGHE TUVU MANNU



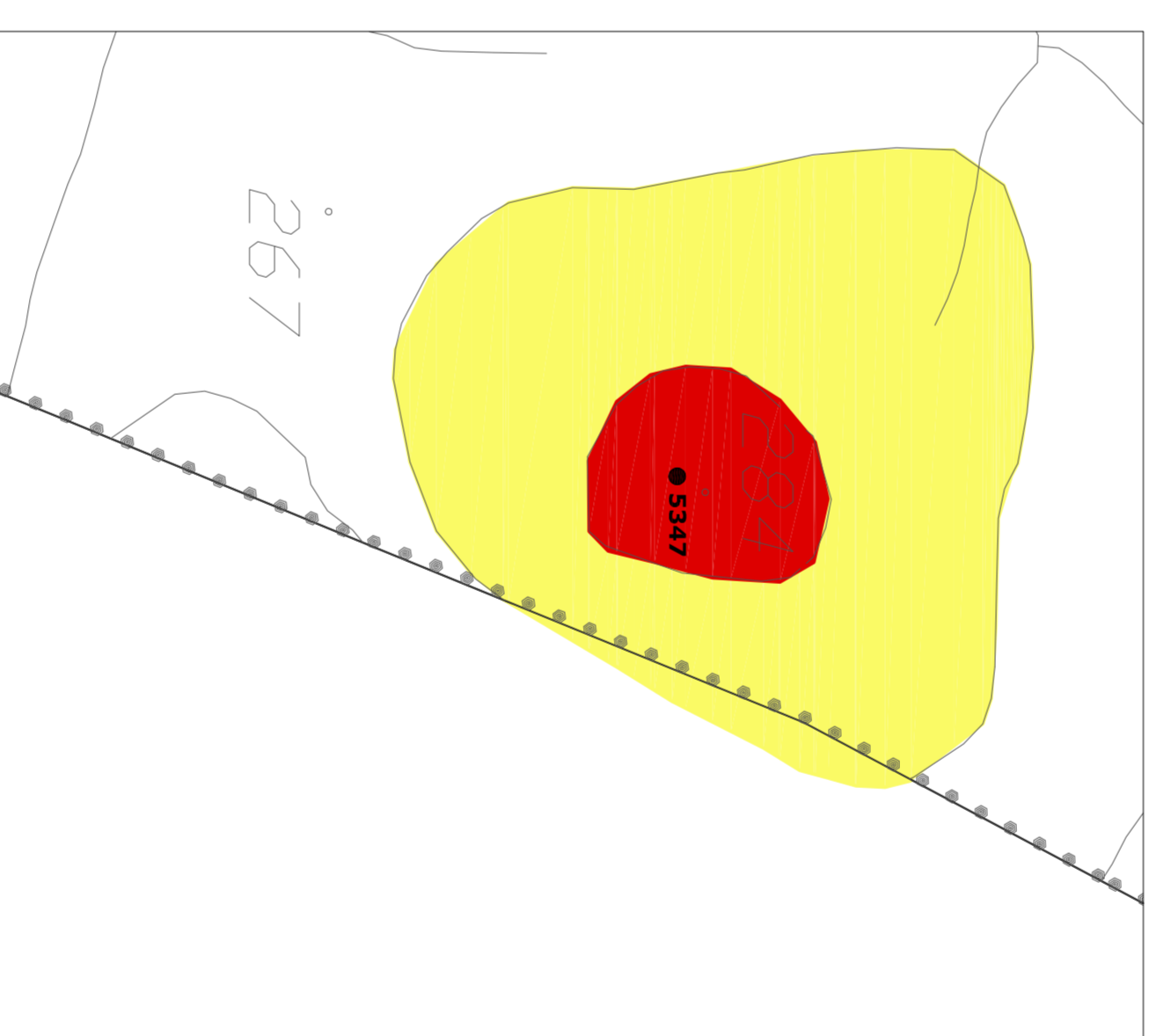
95059534_INSEDIAMENTO CANNAS SERRA BEGHE



2136_GROTTA DEI FIORI



5347_NURAGHE FERRERIS



95059535_INSEDIAMENTO ROMANO DI CORONGIU

Tipologia	Descrizione Categoria	Colore
Perimetro Tipi 1	Perimetro a tutela integrale	■
Perimetro Tipo 2	Perimetro a tutela condizionata	■

COMUNE DI CARBONIA

P.U.C.

PIANO URBANISTICO COMUNALE

IN ADEGUAMENTO AL

PIANO PASAGGISTICO REGIONALE

Ufficio Tecnico Comunale - Area Urbanistica, Territorio e Ambiente

Coordinamento generale:

Ing. Giampaolo Porcedda

Progettista

Ing. Enrico Palenzia

Collaboratori:

Scem, Giorgio Air

Ing. Maria Grazia Mannai

Geom. Marcello Floris (elaborazioni CAD)

Coordinatore Specializzato:

Prof. Ing. Antonio Sanna (Beni Identitari)

prevalentemente in ARCHITETTURA - UNIVERSITA' DI CAGLIARI

Ing. Aldo Vanni (Dimensionamento ed Ambienti di Paesaggio)

Dot. Agr. Gaetano Cipolla (Agricoltura e Pedologia)

Dot. Giuseppe Fara (Analisi della popolazione)

Dot. Gaet. Lorenzo Olielli (Geologia)

Dot.ssa Carla Pera (Archeologia)

Arch. Elena Piredda (Beni Paesaggistici Archeologici)

Ing. Verdiana Anedda (Beni Paesaggistici Insediativi)

Ing. Sergio Barroccu (Beni Paesaggistici Insediativi)

Ing. Valerio Pirla (Elaborazione GIS)

Dot. Gaet. Alessio Mureddu (P.A.I.)

Dot. Gaet. Lorenzo Olielli (P.A.I.)

Ing. Nicola Todde (P.A.I.)

Il Servizio

Ing. Salvatore Chierchi

Il Responsabile

Chiappe Cadedi

ALLEGATO 1_TAVOLA 5a

ASSETTO STORICO CULTURALE

BENI PASAGGISTICI

Individuazione Perimetri di Tutela Integrale

e Perimetri di Tutela Condizionata

scala:

1:2.000

data:

Settembre 2010

prodotto da:

DWG