

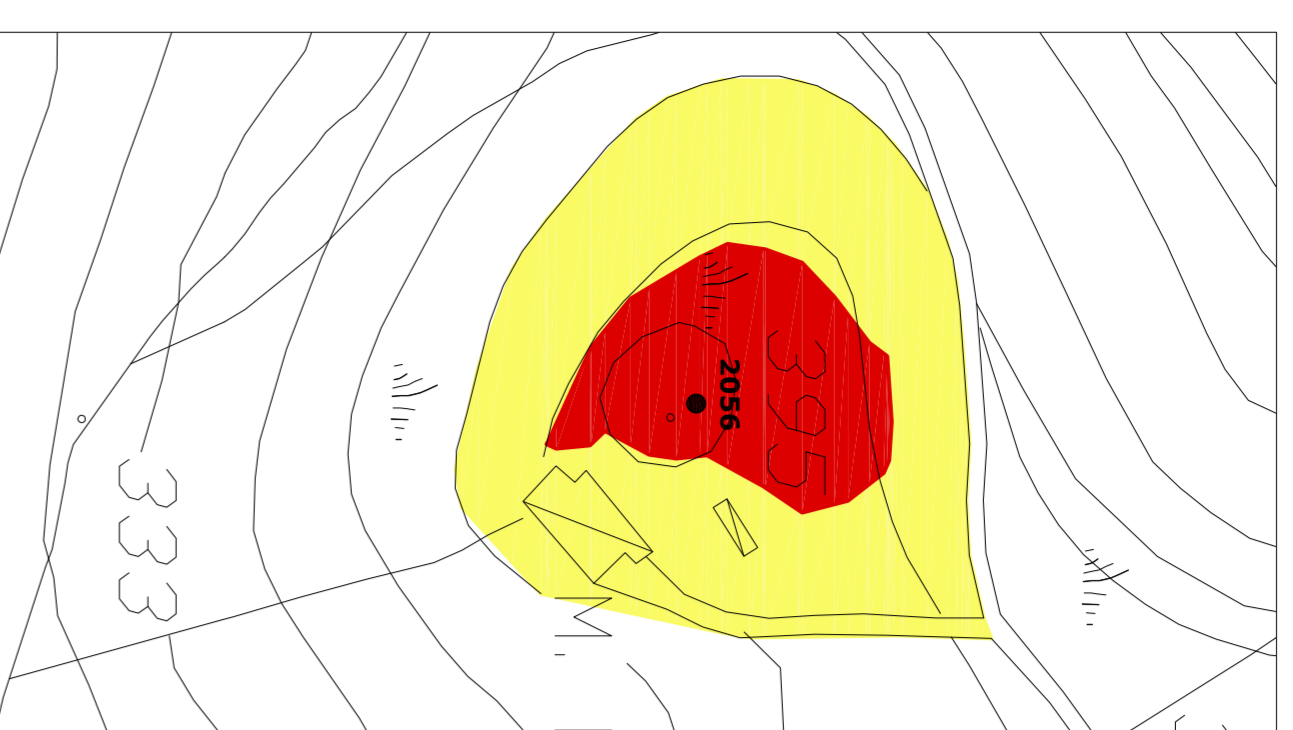
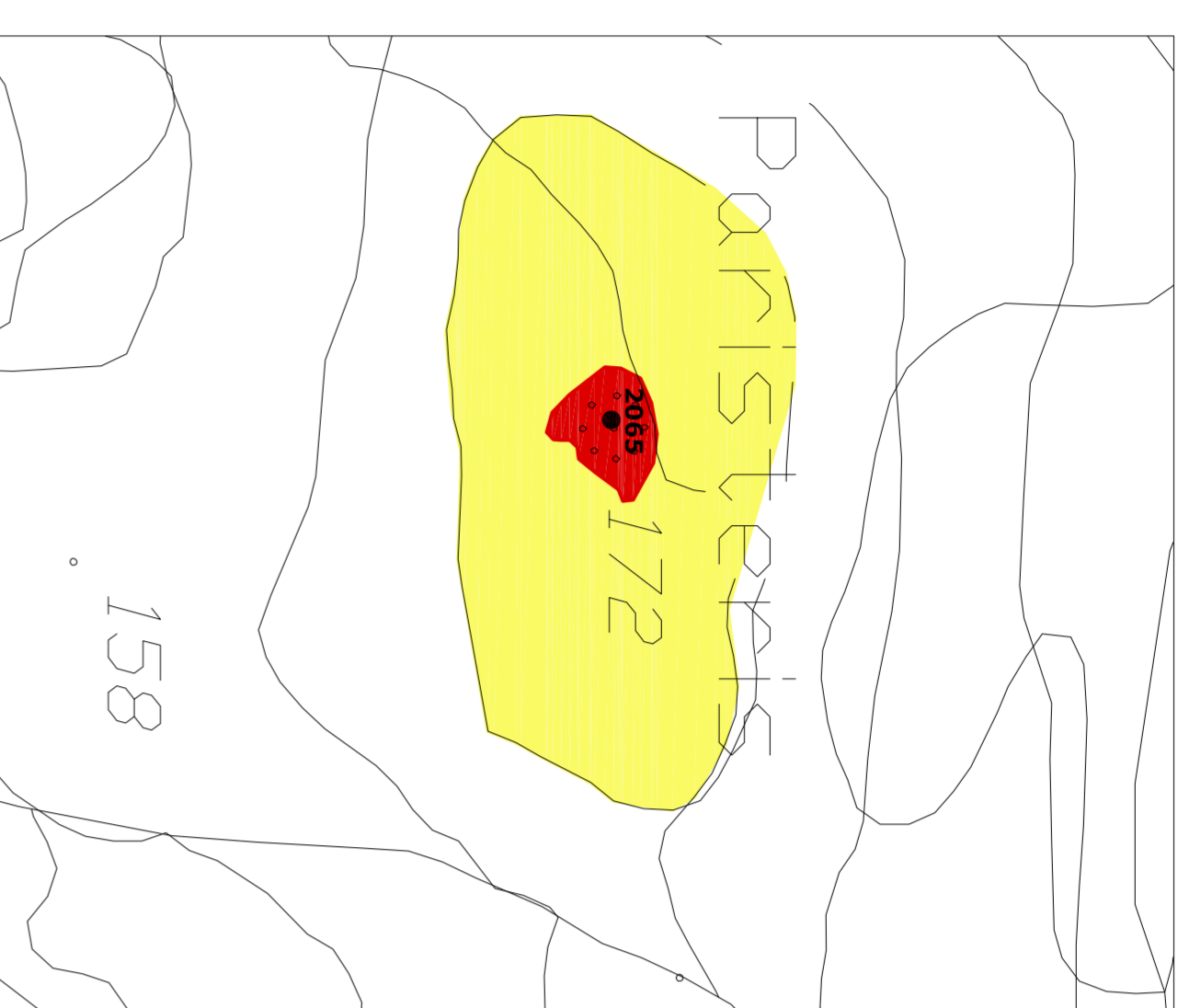


Tipologia	Descrizione Categoria	Colore
Perimetro Tipo 1	Perimetro a tutela integrale	
Perimetro Tipo 2	Perimetro a tutela condizionata	

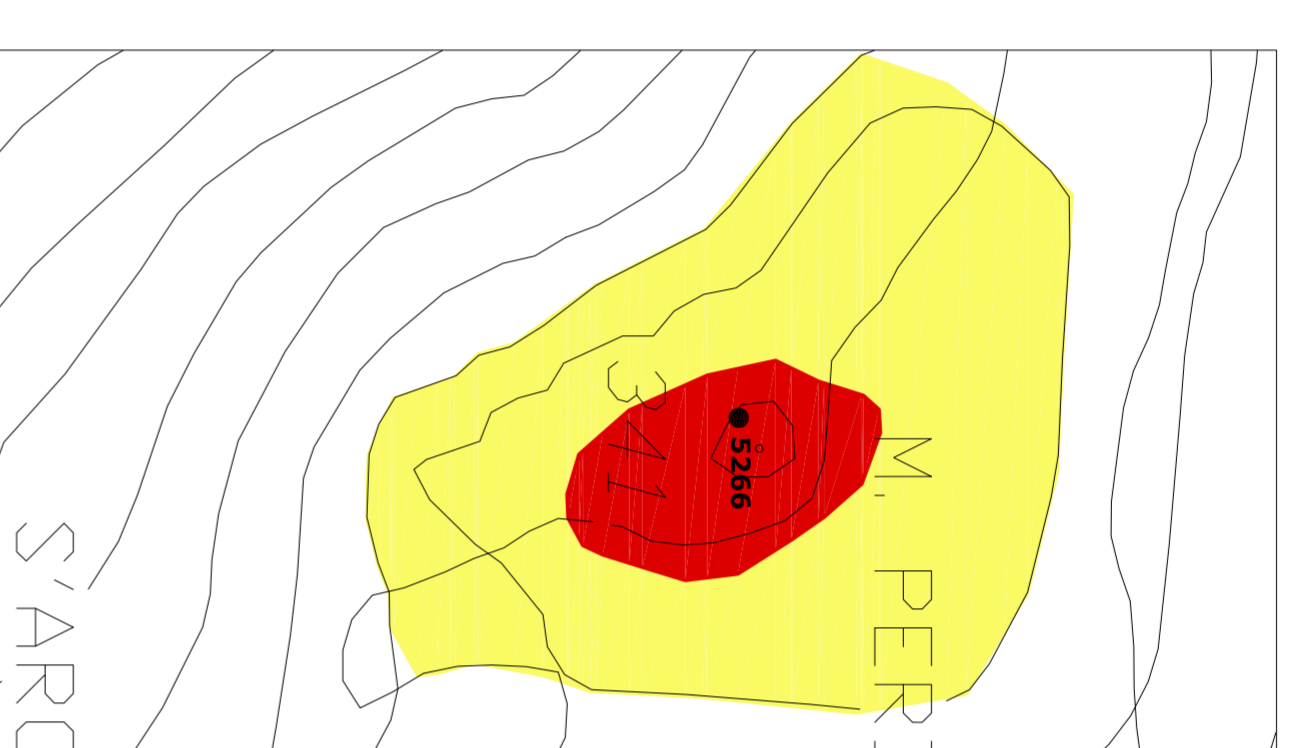
2056 \_ NURAGHE PIROSU



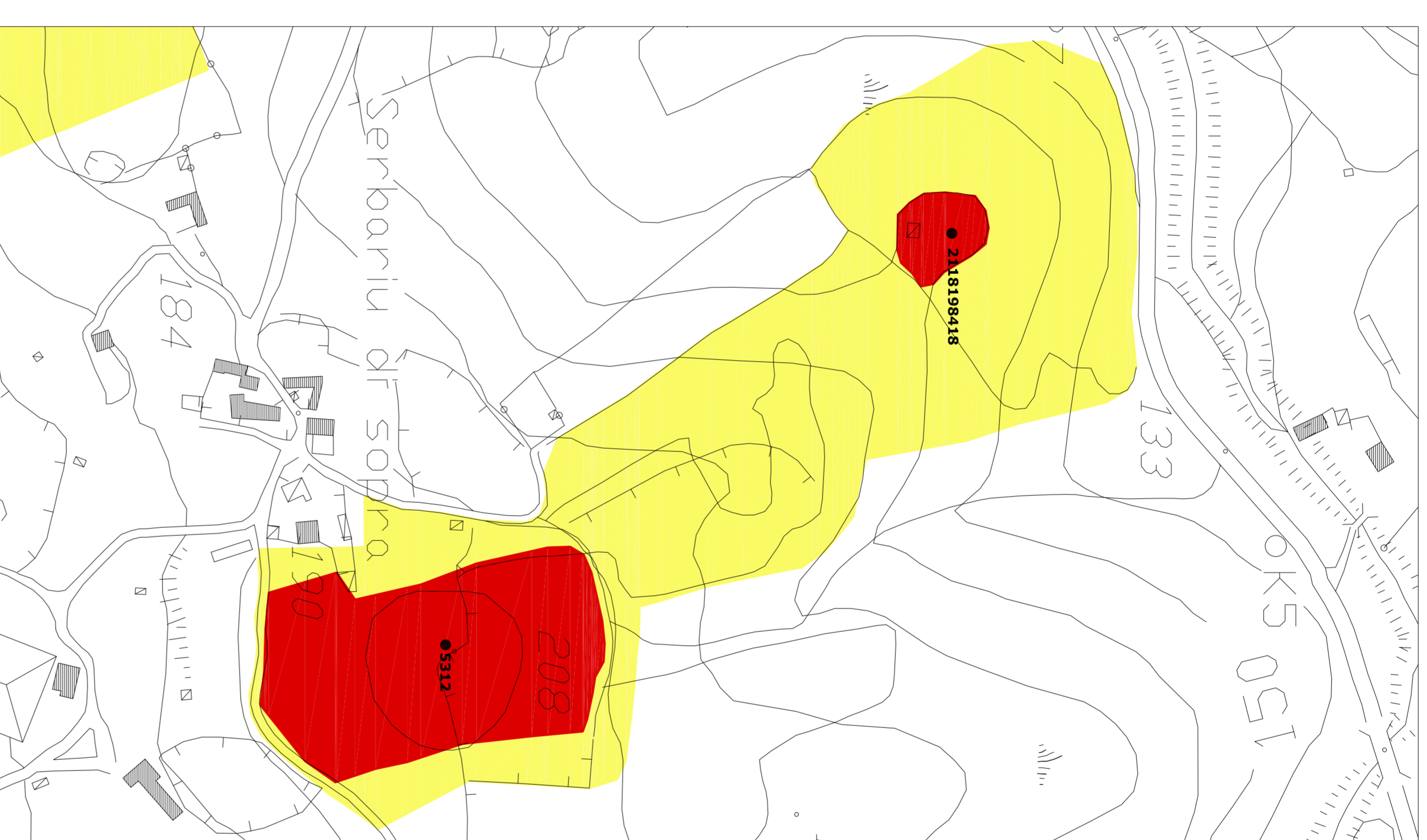
2055 \_ NURAGHE PARISTERS



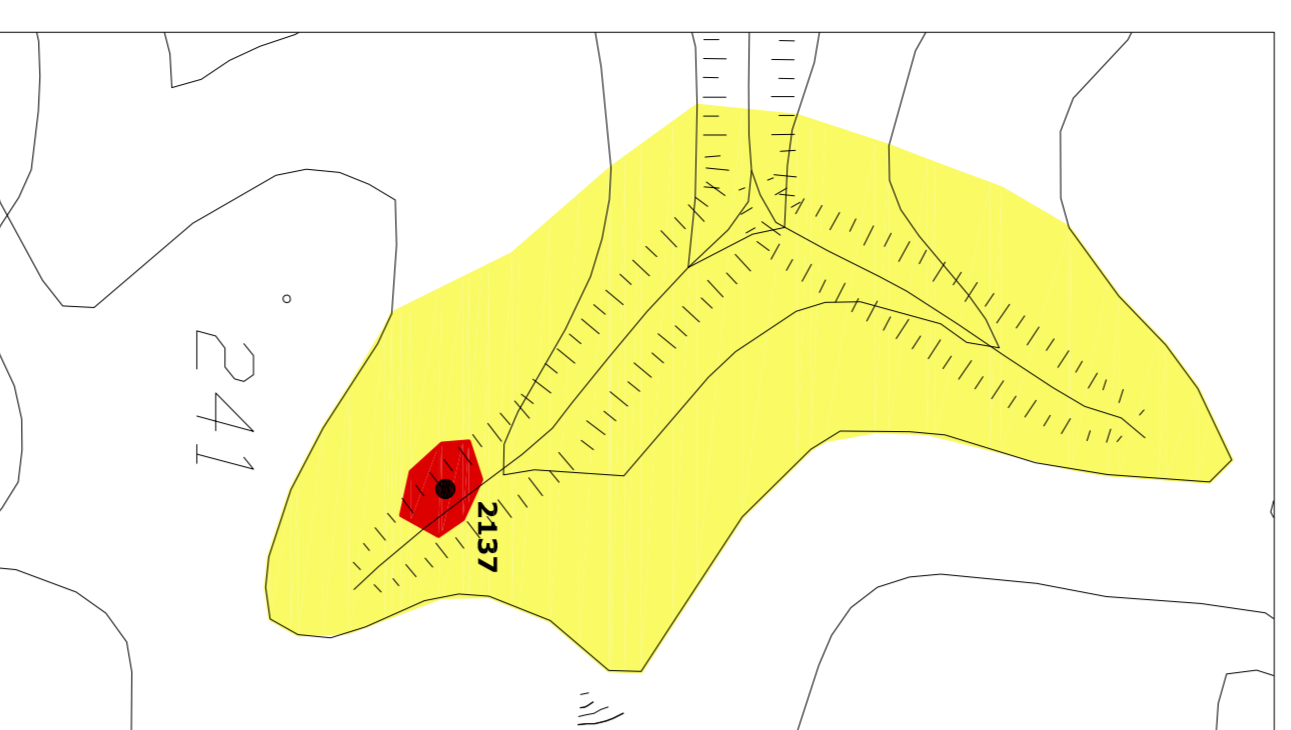
5266 \_ NURAGHE MONTE PERDA



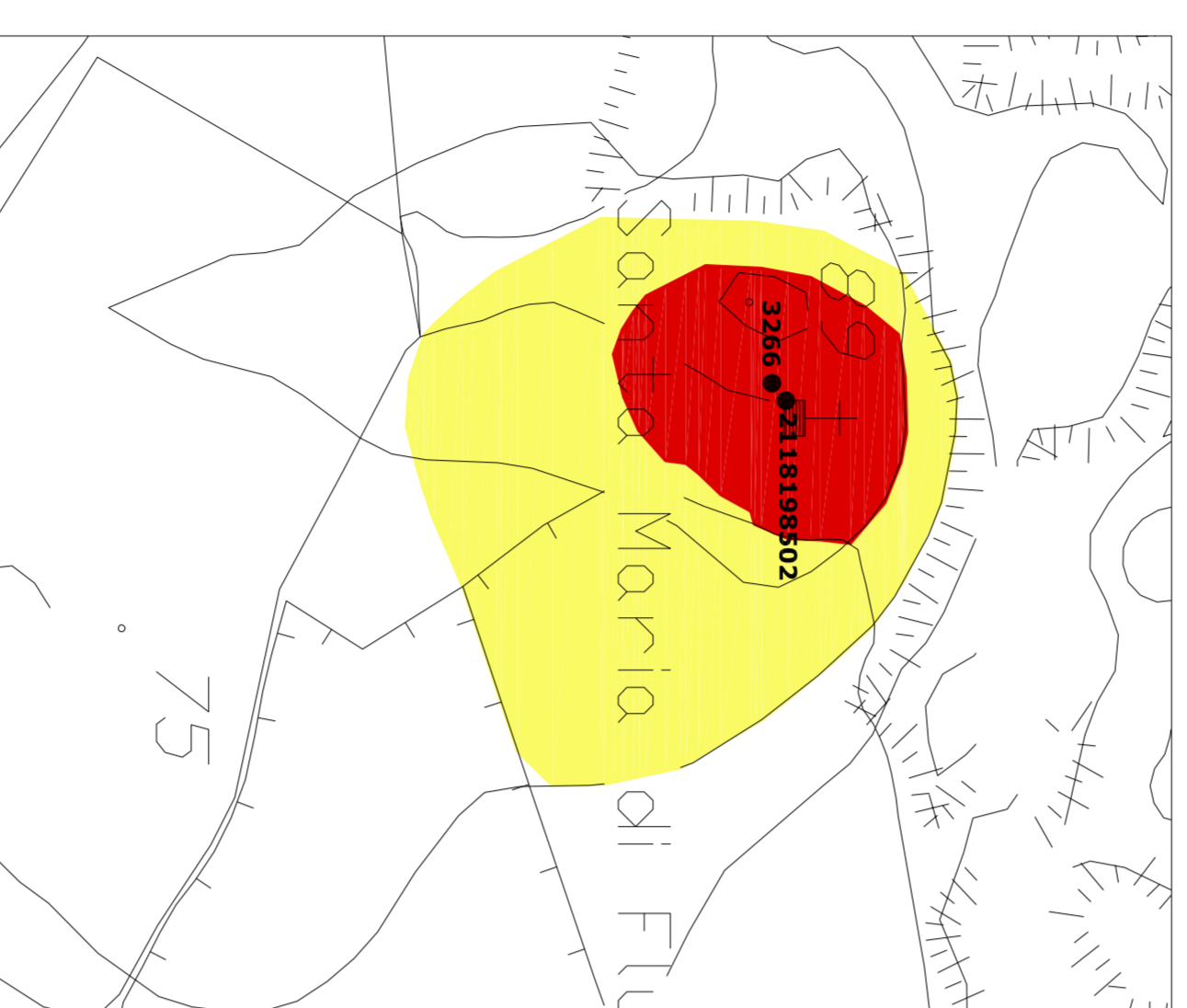
5312 \_ NURAGHE SERBARU DI SOPRA



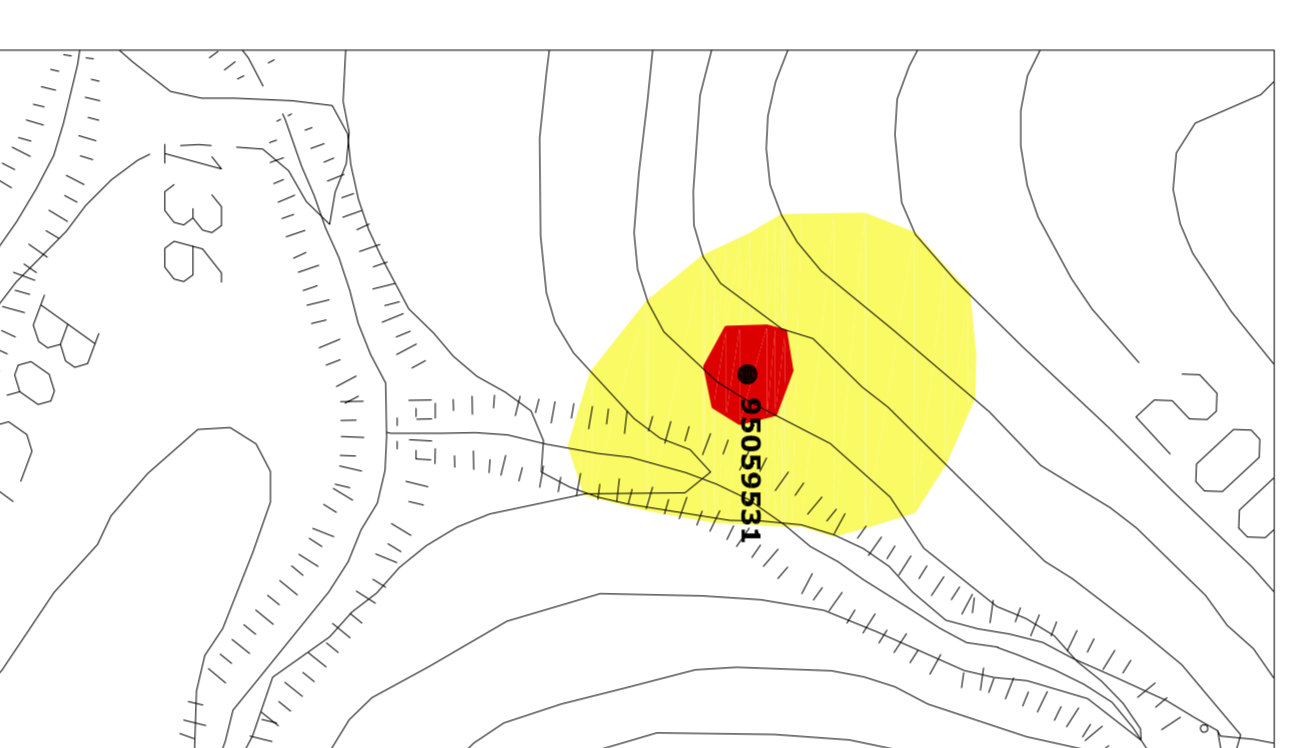
2137 \_ GROTTA DI SERBARU



3266 \_ SANTUARIO DI SANTA MARIA DI FLUMENTERDO



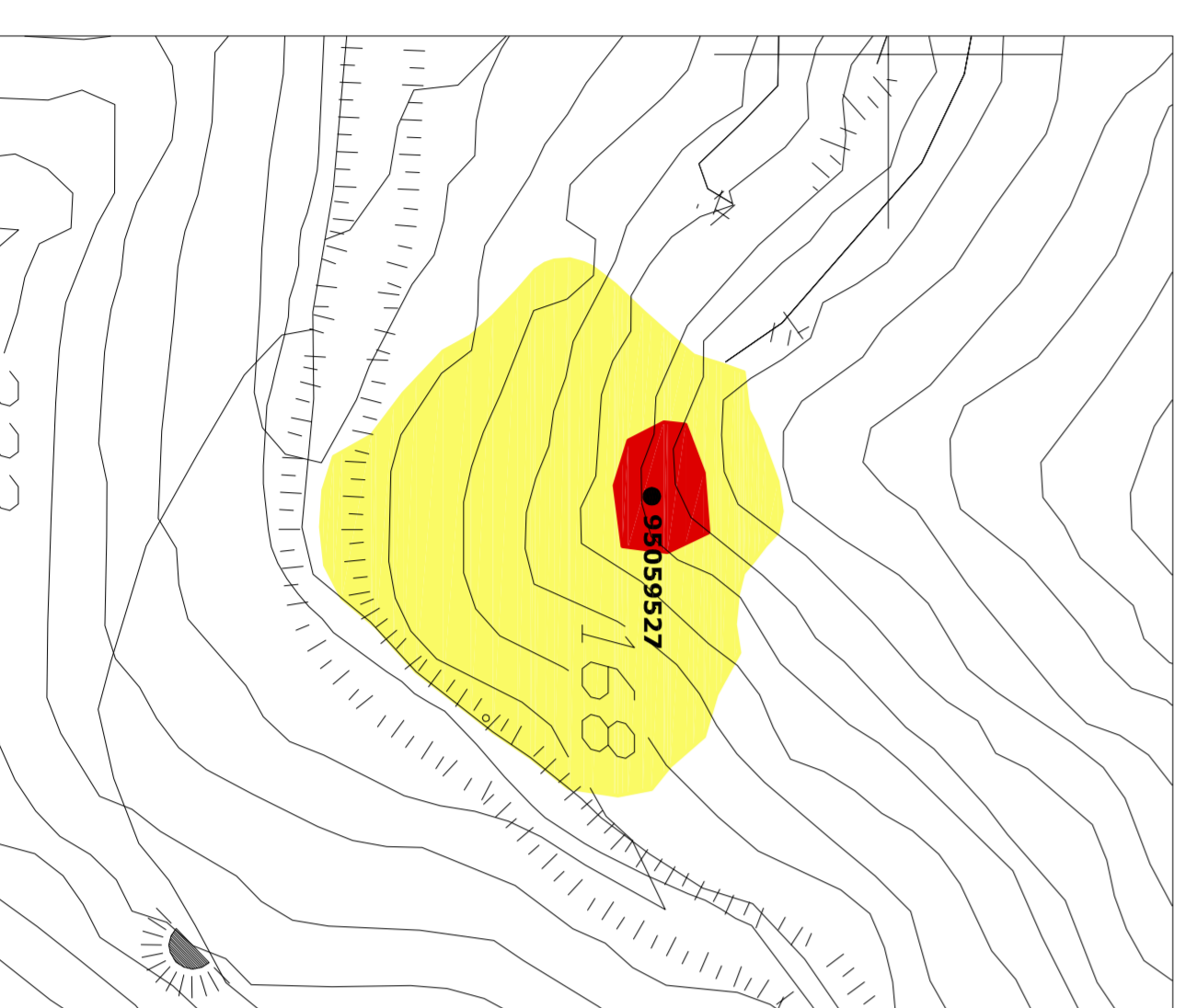
95059531 \_ GROTTA DI BACCU ARRU



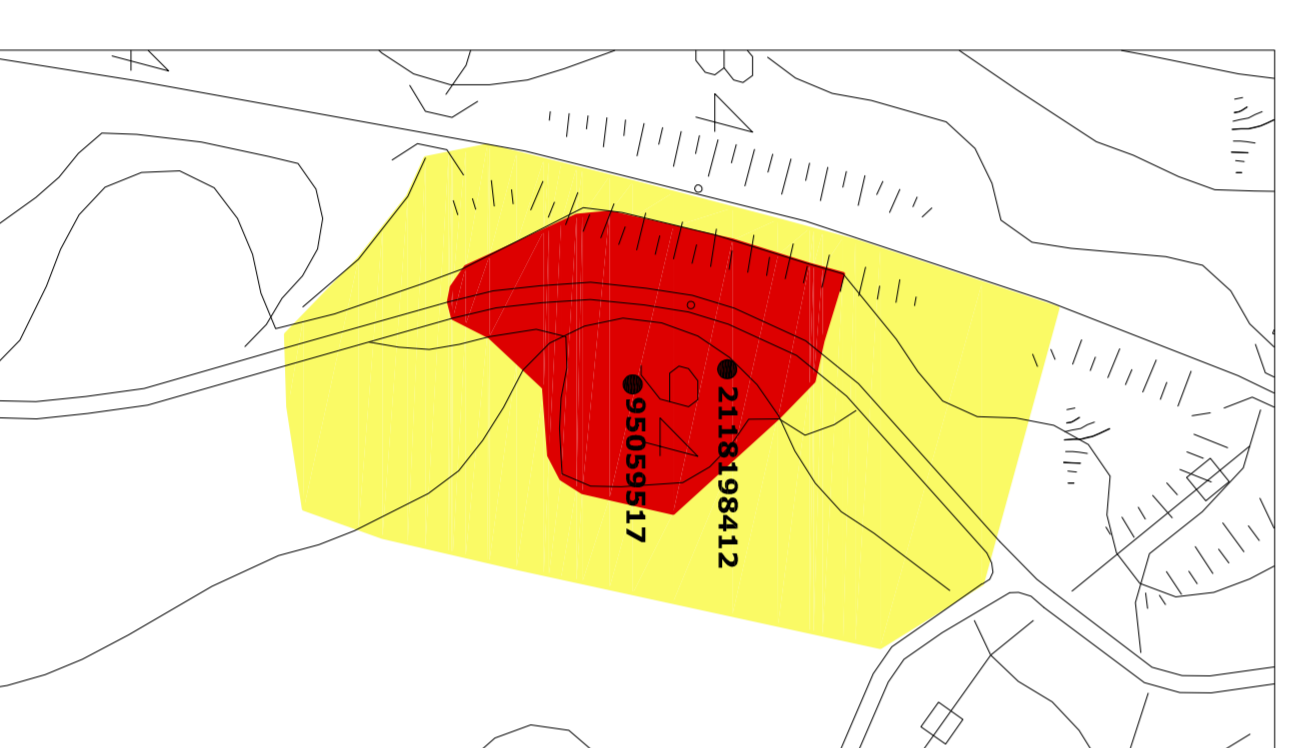
95059518 \_ TOMBA ROMANA BARBUSI



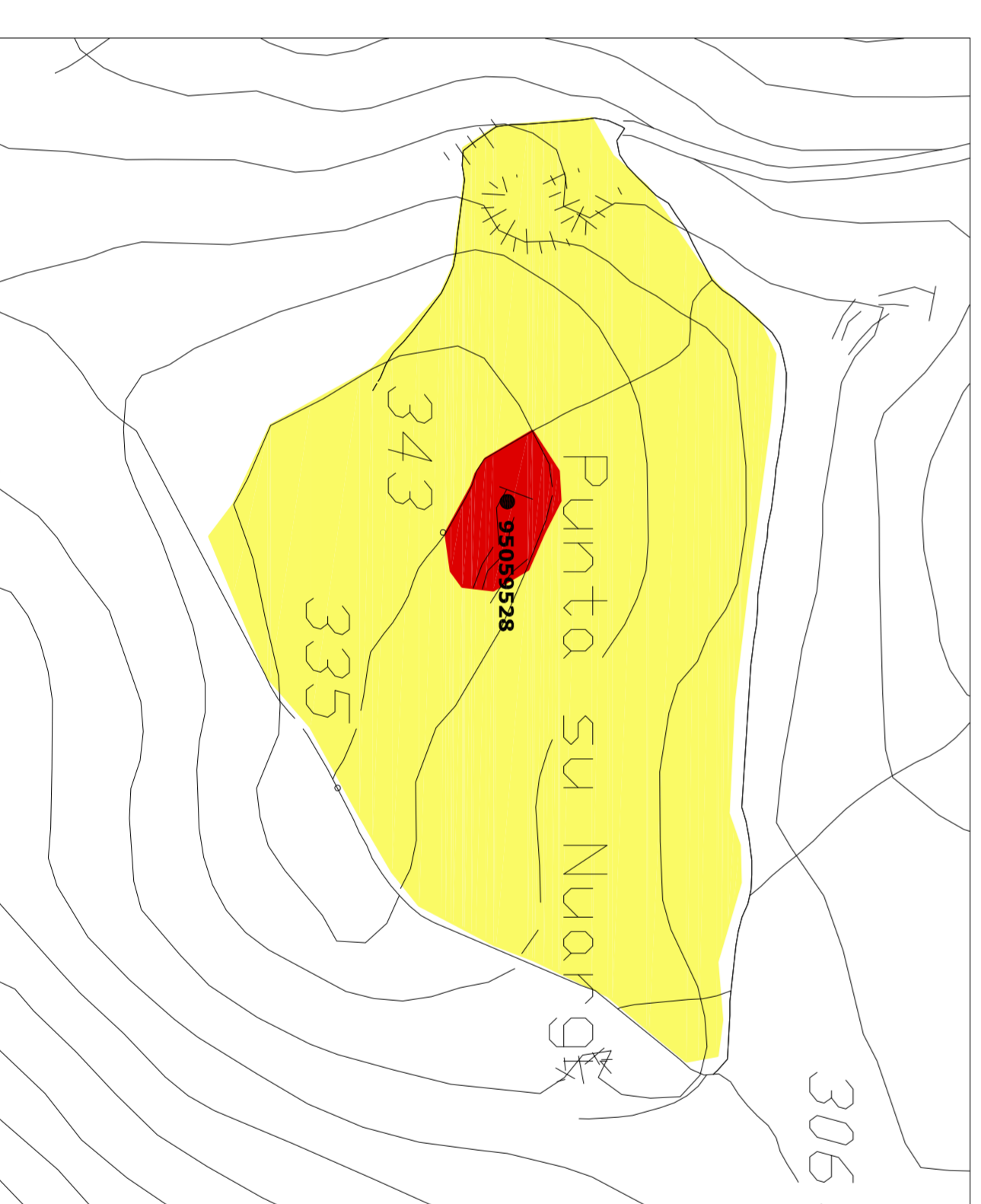
95059527 \_ RIPARO SOTTOROCCHA DI CODERRA



95059517 \_ NURAGHE BARBUSI I



95059528 \_ NURAGHE CORONA SA GRABA - BARBUSI



## COMUNE DI CARBONIA

### P.U.C. PIANO URBANISTICO COMUNALE

#### IN ADEGUAMENTO AL PIANO PAESAGGISTICO REGIONALE

Ufficio Tecnico Comunale - Area Urbanistica, Territorio e Ambiente

Coordinamento generale: Ing. Gianpiero Forcedda

Progettista: Ing. Enrico Potenza

Collaboratori:

Geom. Giorgio Anì

Ing. Erika Daga Mannai

Geom. Marcello Pirus (elaborazioni CAD)

Consulenza Specialistica

Prof. Ing. Antonio Sanna (Bart Identifar)

Supervisore scientifico: Ing. Giancarlo Pirus

Ing. Aldo Vanni (Dimensionamento ed Anzidi al Paesaggio)

Dott. Agr. Gaetano Cipolletti (Agronomia e Pedologia)

Dott. Giuseppe Fera (Analisi della popolazione)

Dott. Cecil Lorenzo Olielli (Geologia)

Dott.ssa Carla Piana (Archeologia)

Arch. Elnora Friedla (Bent Paesaggistica Archeologica)

Ing. Verdiana Anedda (Bent Paesaggistica Insediativa)

Ing. Sergio Barroca (Bent Paesaggistica Insediativa)

Ing. Valerio Pili (Elaborazione GIS)

Dott. Cecil Alessio Mureddu (P.A.I.)

Dott. Cecil Lorenzo Olielli (P.A.I.)

Ing. Nicola Todde (P.A.I.)

Francoforte

Ing. Salvatore Chierchi

F. Iannone

Giuseppe Casti

Titolo: **ALLEGATO 1\_TAVOLA 5b**

ASSETTO STORICO CULTURALE

**BENI PAESAGGISTICI**

Individuazione Perimetri di Tutela Integrale

e Perimetri di Tutela Condizionata

scala: 1:2.000

data: Settembre 2010

prodotto da:  **DMG**